



Progetto Galileo

Nuovo valore alla
riqualificazione energetica



In collaborazione con



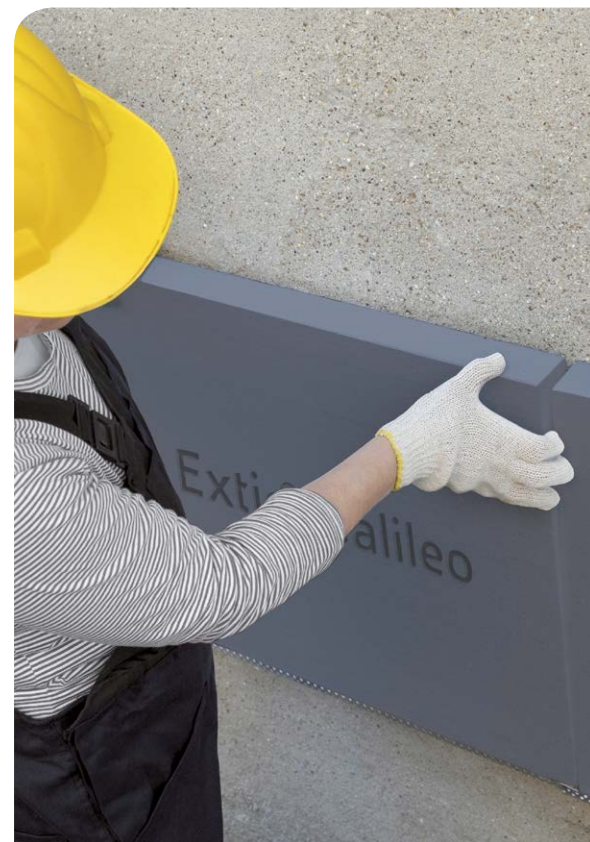
versalis

Progetto Galileo

Il Progetto Galileo è una proposta concreta per l'applicazione del sistema di isolamento termico a cappotto in modo diffuso e con garanzia di qualità su tutta la filiera, dal produttore al consumatore. Per realizzarlo, **Versalis** si è rivolta alle migliori aziende di produzione di lastre isolanti, operanti su tutto il territorio nazionale, e ai principali produttori di sistemi a cappotto.

Ivas spa, divisione isolamento termico, produce da oltre 35 anni la linea TermoK8®: una vasta gamma di sistemi specializzati d'isolamento termico, risanamento e qualificazione energetica.

Per dare garanzia all'utente finale dell'adeguatezza del proprio investimento, **Versalis** ha affidato il ruolo di garante alla **Fondazione no-profit ClimAbita**, che verifica la correttezza di tutte le fasi del processo: la coerenza della soluzione scelta con le sue necessità, la buona progettazione e dimensionamento dell'isolamento, la qualità dei materiali e la posa a regola d'arte. La volontà di **Versalis** è quella di promuovere un circolo virtuoso che in modo coordinato e trasparente operi per il risparmio energetico negli edifici e per la tutela dell'ambiente.



Extir® Galileo

Scopri il **cappotto a misura di casa**

Il **sistema di isolamento termico a cappotto** viene utilizzato sulla parete esterna di edifici nuovi o in ristrutturazione allo scopo di **ottimizzare la prestazione termica**, migliorare le condizioni di comfort abitativo, contribuire a ridurre i costi energetici ed economici per il riscaldamento e il raffreddamento.

L'utilizzo di **EPS** nel cappotto è la soluzione più diffusa in Europa per la sua sostenibilità economica e ambientale. L'**EPS** è infatti un materiale, costituito al 98% di aria, che grazie alle sue caratteristiche di leggerezza, facilità d'installazione, durevolezza e versatilità rende possibile ottenere in ogni situazione il miglior comfort abitativo.

Ad oggi **Versalis** è in grado di proporre una gamma di prodotti con il marchio **Extir®** al top per performance in ogni settore. La qualità certificata e l'eccellenza tecnica dei nostri prodotti hanno reso **Versalis** un punto di riferimento nel mercato europeo dei prodotti **EPS** da edilizia.



Fai bella la tua casa **risparmiando energia** e così **tagli i costi della bolletta**

Con l'**isolamento termico a cappotto**, ottieni subito tanti vantaggi e tanti benefici!

- isoli la tua casa dal freddo e dal caldo contribuendo a ridurre i costi energetici e così **risparmi sulle bollette!**
- elimini i ponti termici: **stop a muffe**, macchie e condense sulle pareti
- dai **valore** alla tua casa e migliori la tua classe energetica
- garantisci a chi ami di più il valore nel tempo di una casa a bassi costi di gestione
- risparmi energia e **contribuisci a ridurre CO₂**
- **migliori il comfort** eliminando pareti fredde e correnti fastidiose
- proteggi la casa dagli agenti atmosferici, favorendo così un **risparmio anche sulla manutenzione**
- non devi lasciare il tuo immobile durante i lavori perché di semplice applicazione



Sai che **lo Stato ti rimborserà**
il 65% del costo totale dei lavori?

Legge di Stabilità 2016

Proteggi l'ambiente, risparmi e dai valore alla tua casa



Con la realizzazione del cappotto Galileo ottieni tre importanti risultati: **riduci** fortemente **le emissioni inquinanti**, hai un **immediato risparmio in bolletta** grazie al miglioramento della classe energetica del tuo edificio, e **aumenti il valore immobiliare** della tua casa. Uno studio di ENEA⁽¹⁾ ha calcolato l'incidenza dei costi di gestione sul valore della casa riportati nella tabella sottostante; Nomisma ha calcolato come questo si rifletterebbe sul valore immobiliare*.

Oltre al risparmio in bolletta, il cappotto Galileo consente di accedere alle **detrazioni al 65%** per il risparmio energetico. Questi, sommati, possono risultare superiori alla rata di un finanziamento**.

Classe energetica	G	F	E	D	C	B	A
Consumi (kwh/80m ² anno)	16.000	11.200	8.400	6.400	4.800	3.200	1.840
Bolletta (€/80m ² anno)	1.230	861	645	492	369	304	142
Bolletta in 20 anni (€/80m ² anno)	24.560	17.200	12.880	9.840	7.360	4.960	2.800
Incidenza della bolletta sul valore dell'immobile in 20 anni (%)	19,4	13,6	10,2	7,8	5,8	3,9	2,2
Aumento del valore dell'immobile rispetto alla classe G secondo Nomisma*	0	3,8%	8,4%	12,1%	12,7%	14,6%	16,8%

⁽¹⁾ Studio di ENEA in collaborazione I-Com e Assoimmobiliare come riportato in un articolo del Sole24Ore del 21 febbraio 2013

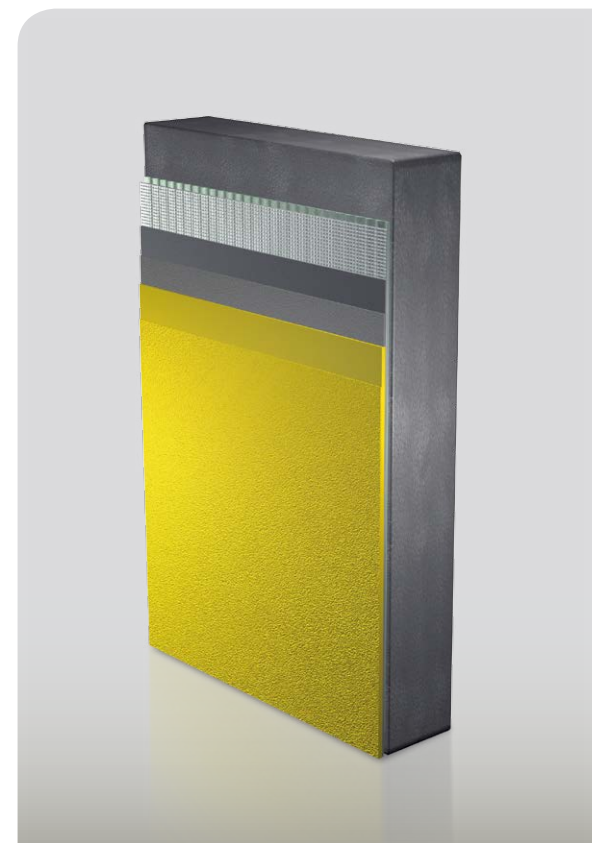
* Dati presentati al convegno "Progetto Galileo: nuovo valore alla riqualificazione energetica", Milano 5 marzo 2015

** Importo calcolato nell'ipotesi di raggiungimento della classe B con un investimento nel cappotto di 12000 euro e finanziamento restituibile in dieci anni.

Progetto Galileo: i prodotti isolanti

Le lastre isolanti utilizzate per il Progetto Galileo sono conformi alla norma UNI EN 13499 ETICS e marcate CE e prodotte con materie prime di Eni **Versalis**. Lo stabilimento di **Versalis** a Mantova, dove viene prodotto Extir Galileo, ha ottenuto la certificazione ISO 50001 per la gestione energetica.

Denominazione	λ_D (W/mK)	Colore	Descrizione
Galileo 36	0,036	Bianco	Uno dei migliori prodotti bianchi sul mercato, unisce alla leggerezza un buon isolamento.
Galileo 34	0,034	Grigio chiaro	Un nuovo materiale esclusivo, che unisce un ottimo potere isolante ad una migliore stabilità all'esposizione solare.
Galileo 31	0,031	Grigio scuro	Il più elevato potere isolante, raccomandato per ridurre gli spessori. Necessita di protezione dal sole durante la posa.



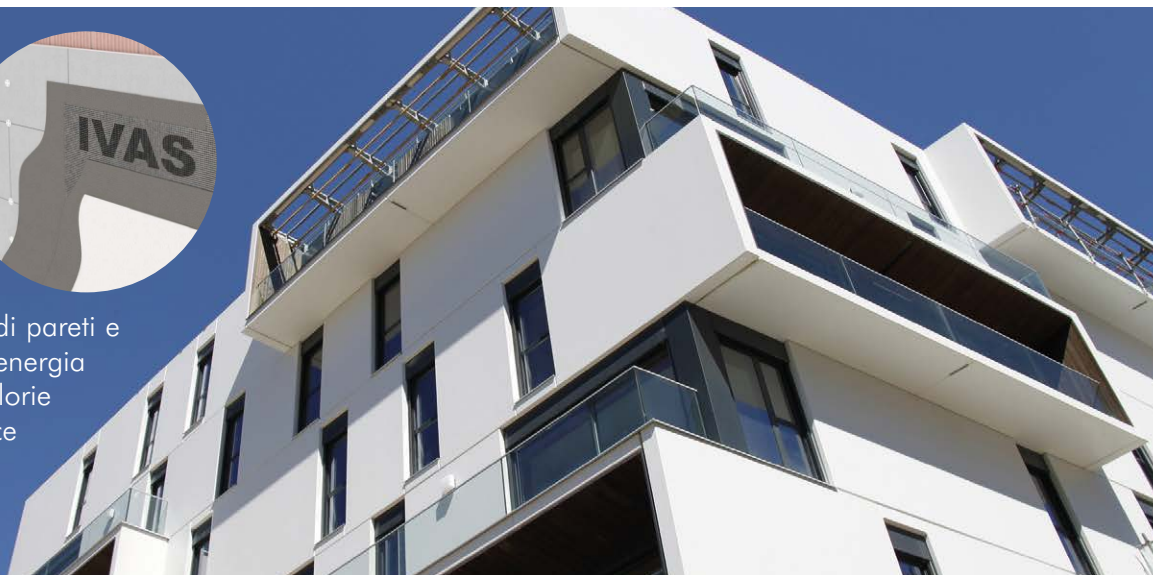


SISTEMA SPECIALIZZATO
di ISOLAMENTO TERMICO, RISANAMENTO,
QUALIFICAZIONE ENERGETICA



ENERGY MANAGEMENT

Termok8® assicura la trasmittanza ottimale di pareti e ponti termici, la riduzione del fabbisogno di energia primaria, il massimo bilanciamento tra calorie esistenti, apportate e consumate, l'indice ottimale dei fattori attenuazione e sfasamento, per la più efficiente gestione energetica del sistema edificio.



CERTIFICAZIONI





versalis

Versalis S.p.A.

Piazza Boldrini, 1

20097 San Donato Milanese (MI) - Italy

info.styrenics@versalis.eni.com

www.versalis.eni.com



Ivas industria vernici S.p.A.

Via Bellaria, 40

47030 San Mauro Pascoli (FC) - Italy

ivas@gruppoivas.com

www.gruppoivas.com

Tel. +39 0541 815811

Fax +39 0541 815815

