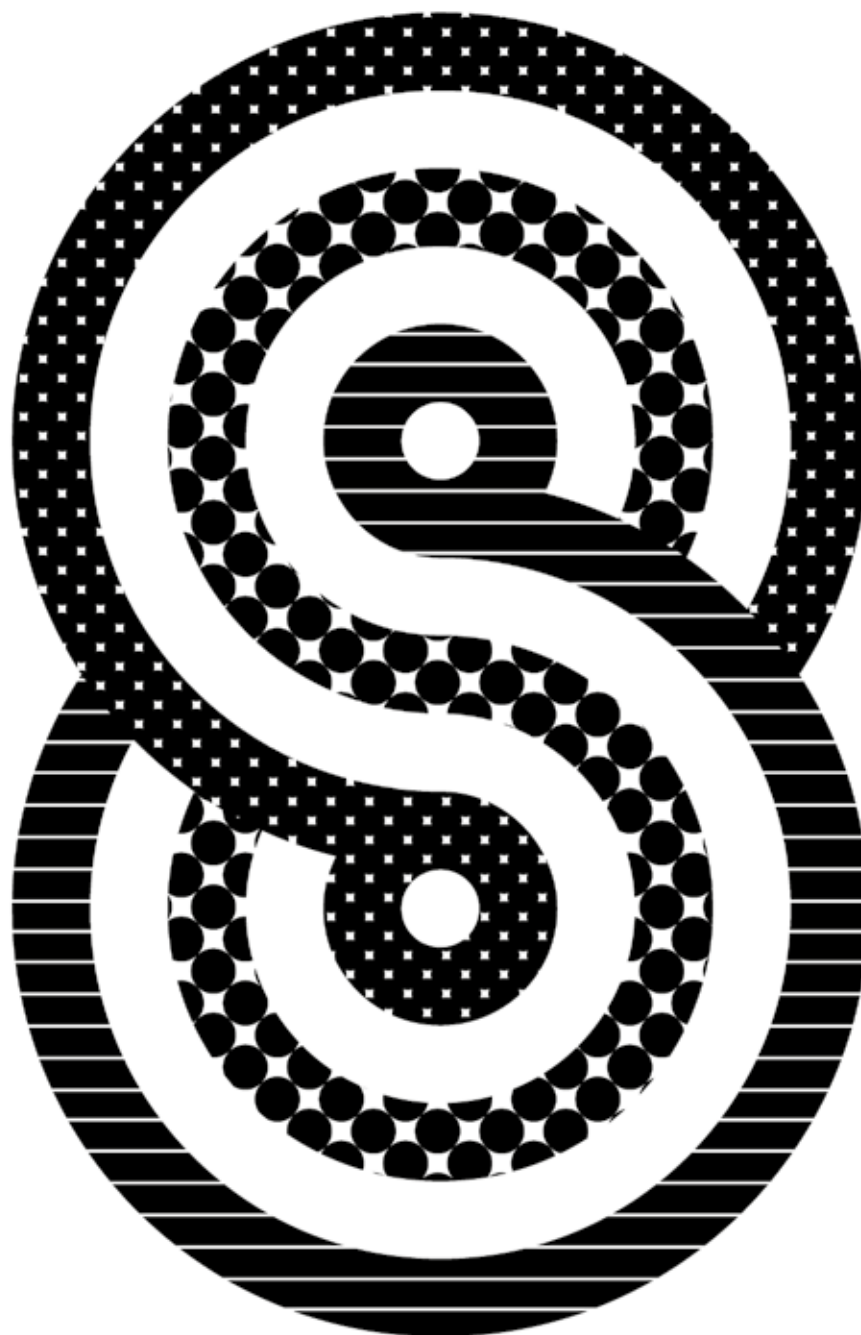
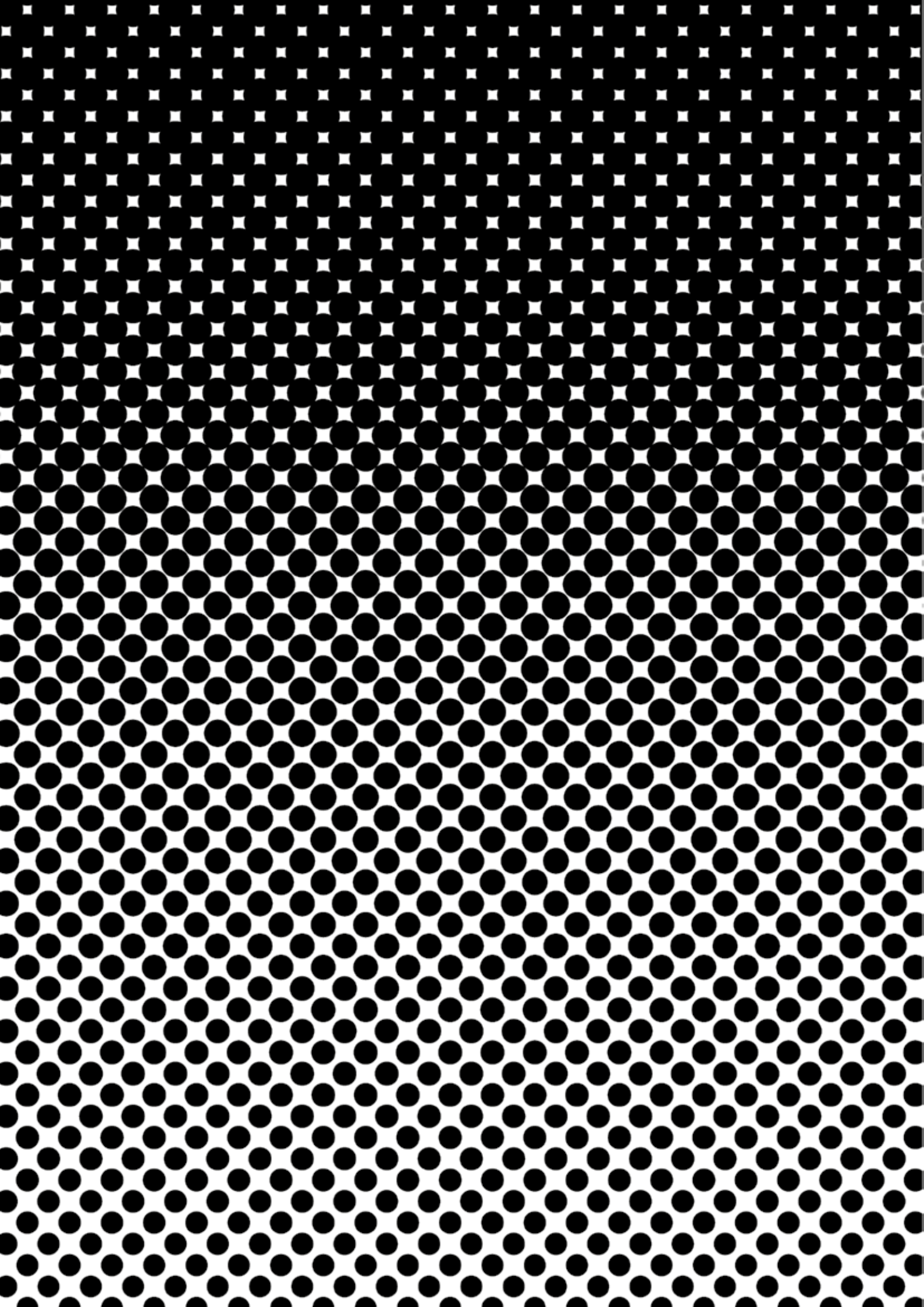


termok8<sup>®</sup> design



la **tecnologia** incontra la **bellezza**





**“La sensazione estetica può diventare una scienza e l’originalità essere coltivata come una disciplina”.**

*“The esthetic feeling can become a science and originality can be cultivated as a discipline”.*

*El sentimiento estético puede convertirse en una ciencia y la originalidad se puede cultivar como disciplina”.*

**Fernando Pessoa**

**“Eletti sono coloro per i quali le cose belle non hanno altro significato che di pura bellezza”.**

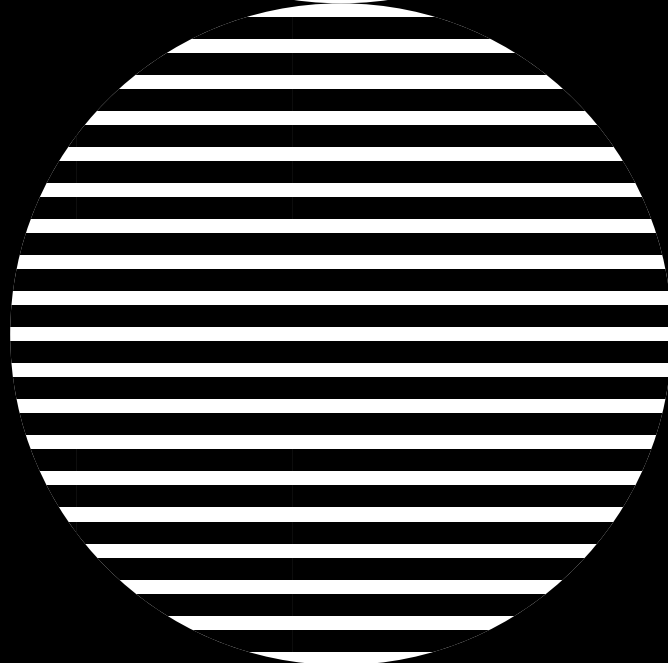
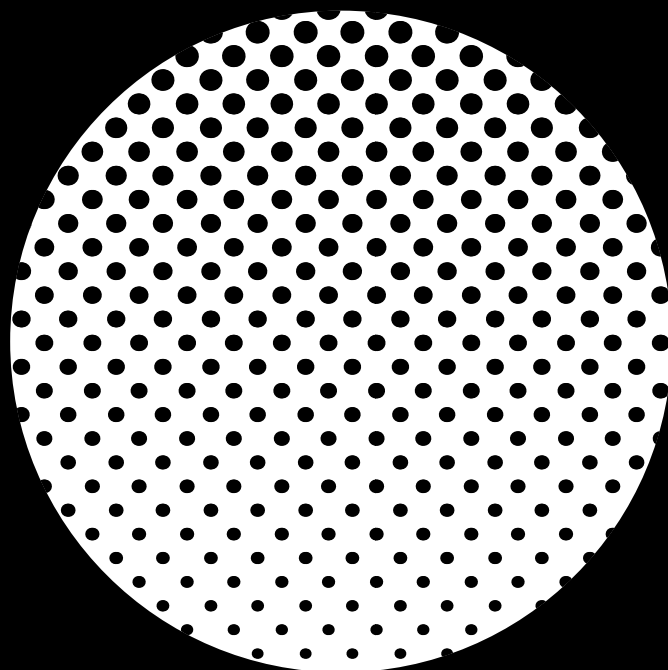
*“They are the elect to whom beautiful things mean only Beauty”.*

*“Existen los elegidos para quienes las cosas bellas sólo significan Belleza”.*

**Oscar Wilde**

**indice**

*index / índice*





**04**      **termok8 design**

**06**      **texture design**

08      » corten

12      » cemento dilavato

16      » cemento spazzolato

20      » legno

24      » travertino

28      » striato

32      » schiacciato

36      » sabbiato opaco

38      » sabbiato glitterato

**42**      **modular design**

44      » modular biostone

48      » modular facciavista

52      » modular flex

56      » modular d

60      » modular big

**66**      **deco design**

**76**      **high tech design**



**Termok8® design** esprime la sintesi tra know how tecnico-progettuale e bellezza architettonica: da questa sinergia nascono sistemi d'isolamento termico a cappotto che garantiscono le migliori performance energetiche ed estetiche.

Pelli decorative, superfici materiche, finiture modulari, complementi di superficie su misura, rivestimenti hi-tech con prestazioni certificate: tutto questo è **termok8® design by Ivas**.

Le sezioni **texture design**, **modular design**, **deco design**, **high tech design** di questo catalogo rappresentano diverse proposte di finitura all'interno delle quali tecnologia e bellezza si fondono per ottenere prestazioni di livello assoluto.

**Termok8® design**: quando la **tecnologia** incontra la **bellezza**.

*Termok8® design expresses the connection between technical know-how and architectural beauty: these thermal insulation systems are born to guarantee the best energy and aesthetic performances.*

*Decorative skins, textured surfaces, modular finishes, bespoke surface accessories, hi-tech coatings with certified performances: all this is **termok8® design by Ivas**.*

*The **texture design**, **modular design**, **deco design**, **high tech design** sections of this catalog represent different finishing proposals in which technology and beauty come together to obtain outstanding level performances.*

**Termok8® design: technology meeting beauty.**

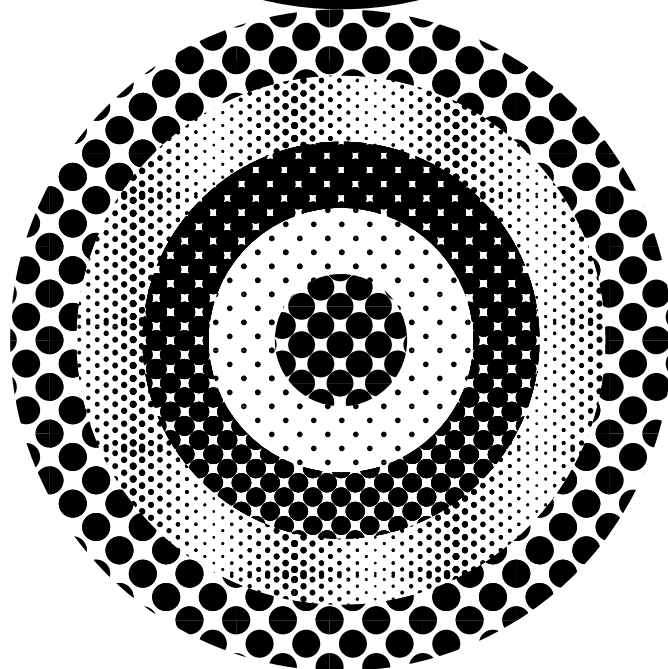
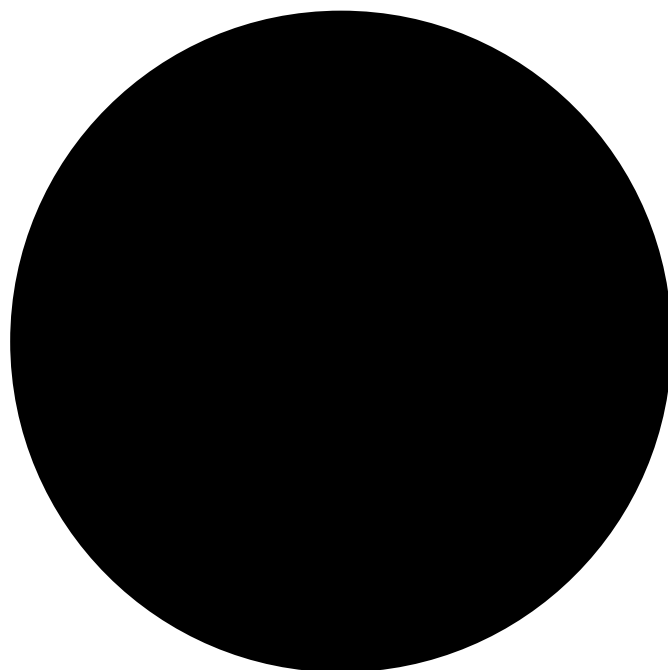
*Termok8® design representa la síntesis entre los conocimientos técnicos de diseño y la belleza arquitectónica: de esta sinergia nacen sistemas de aislamiento térmico que garantizan las mejores prestaciones energéticas y estéticas.*

*Pieles decorativas, superficies texturizadas, acabados modulares, accesorios de superficie hechos a medida, revestimientos de alta tecnología con rendimientos certificados: todo esto es **termok8® design by Ivas**.*

*Las secciones **texture design**, **modular design**, **deco design**, **high tech design** representan diferentes propuestas de acabados en los que la tecnología y la belleza se unen para obtener un rendimiento de nivel absoluto.*

**Termok8® design: cuando la tecnología encuentra la belleza.**

# texture design



**Texture design** è una collezione di superfici e rivestimenti materici ad alto valore estetico per le architetture di facciata: una scelta di valore per progetti contemporanei, unici e interamente personalizzati.

Tutte le soluzioni proposte sono applicabili anche su **murature esterne** prive d'isolamento a cappotto opportunamente trattate.

***Texture design** is a collection of surfaces and coatings with high aesthetic value for architectural façade: a valuable choice for contemporary, unique and entirely customized projects.*

*The proposed solutions are also applicable on **external walls** without a thermal insulation system but properly treated.*

***Texture design** es una colección de superficies y revestimientos con un alto valor estético para la arquitectura de fachada: una opción de alto valor para proyectos contemporáneos, únicos y totalmente personalizados.*

*Las soluciones propuestas también son aplicables en **paredes externas** sin sistema de aislamiento térmico pero debidamente tratadas.*

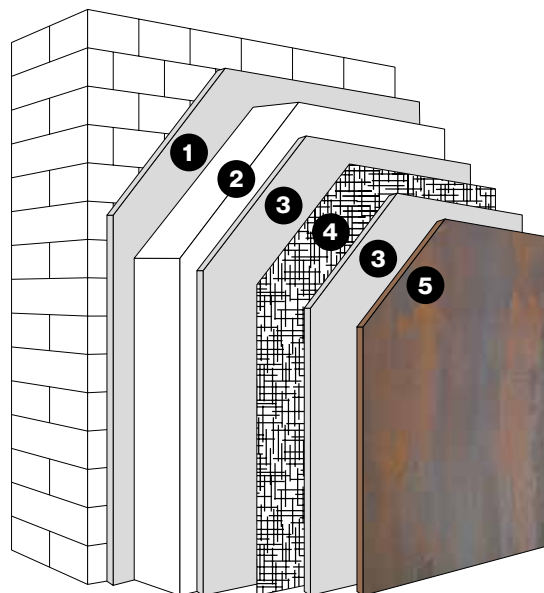


texture design  
**corten**








**Corten** trova ispirazione nell'ossidazione del ferro e dei metalli proponendo per le superfici un **effetto ruggine** patinato brillante, disomogeneo e naturale.



**Corten** is a texture that finds inspiration in the **oxidation of iron** and metals offering a glossy, uneven and natural patinated rust effect for the surfaces.

**Corten** es una textura que encuentra inspiración en la **oxidación del hierro** y de los metales dando a las superficies un efecto de óxido patinado brillante, desigual y natural.

**Foto** / Picture / Foto  
Factor Ext – MF 00 + Hot Metal Ext – HM 02  
+ HM 01 + HM 21

<b>1</b>	<b>Collante</b> Adhesive / Mortero cola	opzioni / options / opciones: » Klebocem » Klebocem Minerale
<b>2</b>	<b>Isolante</b> Insulation panel / Panel aislante	opzioni / options / opciones: » Converto 30-G » Converto 31-G Plus » Converto Fonostop » Converto Hp » Converto 35-100 » Converto 31 BW » Eps 35 Max R » Eps 31-G MaxR » Lana di Roccia Monodensità » Lana di Roccia Doppia Densità » Lana di Vetro K 34
<b>3</b>	<b>Rasante</b> Skim coat / Mortero de enlucido-alisado	opzioni / options / opciones: » Klebocem » Klebocem Minerale
<b>4</b>	<b>Rete di armatura</b> Reinforcing mesh / Malla reforzada	opzioni / options / opciones: » Armatex C1 » Armatex C1 M » Armatec C1 R
<b>5</b>	<b>Rivestimento</b> Top coat / Acabado	» Factor Ext+ Hot Metal Ext
	<b>Fasi</b> Phases Fases	<b>Prodotti</b> Products Productos
		<b>Attrezzatura</b> Tools / Herramientas
	<b>1-2</b>	» Factor Ext » Pollock Trowel 
	<b>3-4</b>	» Hot Metal Ext » Pollock Trowel 
	<b>5</b>	» Hot Metal Ext » Pollock Trowel or » Velasquez Sponge 







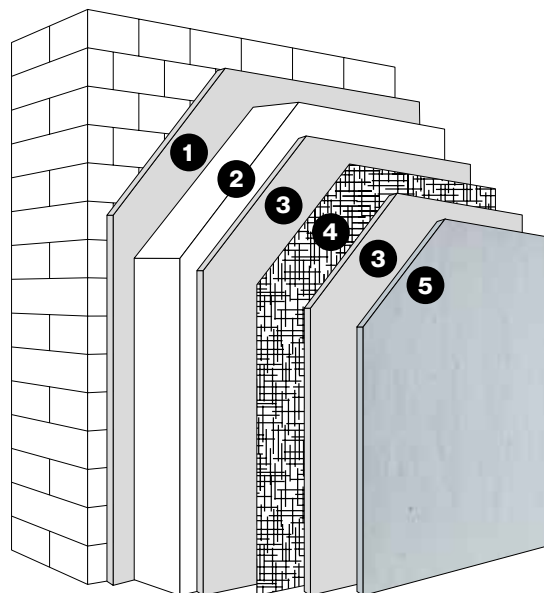




texture design  
**cemento dilavato**



**Cemento dilavato**  
 svela il fascino  
 del calcestruzzo vissuto  
 e delicatamente  
 invecchiato, conferisce  
 all'edificio uno **stile**  
**contemporaneo** con  
 un effetto liscio e vellutato.





**Washed cement** reveals the charm  
 of delicately aged concrete and gives  
 the building a **contemporary style**  
 with a smooth and velvety effect.

**Cemento lavado** revela el encanto  
 del hormigón envejecido delicadamente,  
 dando al edificio un **estilo**  
**contemporáneo** con un efecto liso y  
 sedoso.

**Foto / Picture / Foto**  
 Factor Ext – MF 00 + Soul Cement Ext – SC 11

<b>1</b>	<b>Collante</b> Adhesive / Mortero cola	opzioni / options / opciones: » Klebocem » Klebocem Minerale
<b>2</b>	<b>Isolante</b> Insulation panel / Panel aislante	opzioni / options / opciones: » Converto 30-G » Converto 31-G Plus » Converto Fonostop » Converto Hp » Converto 35-100 » Converto 31 BW » Eps 35 Max R » Eps 31-G MaxR » Lana di Roccia Monodensità » Lana di Roccia Doppia Densità » Lana di Vetro K 34
<b>3</b>	<b>Rasante</b> Skim coat / Mortero de enlucido-alisado	opzioni / options / opciones: » Klebocem » Klebocem Minerale
<b>4</b>	<b>Rete di armatura</b> Reinforcing mesh / Malla reforzada	opzioni / options / opciones: » Armatex C1 » Armatex C1 M » Armatex C1 R
<b>5</b>	<b>Rivestimento</b> Top coat / Acabado	» Factor Ext+ Soul Cement Ext

<b>Fasi</b> Phases Fases	<b>Prodotti</b> Products Productos	<b>Attrezzatura</b> Tools / Herramientas
<b>1</b>	» Factor Ext	» Pollock Trowel 
<b>2-3</b>	» Soul Cement Ext	» Pollock Trowel 







texture design  
**cemento spazzolato**





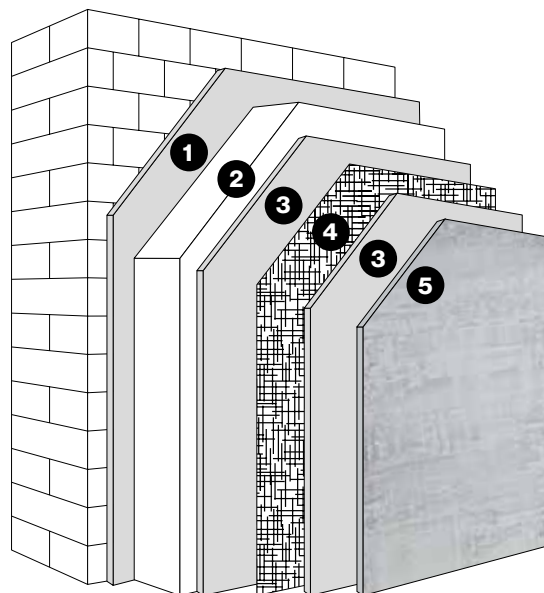
## Cemento spazzolato

interpreta la texture lievemente materica del microcemento di **memoria industriale**, traducendo sulle superfici il fascino delle variazioni cromatiche tono su tono e l'immagine di una sostanza forte, possente e duratura.



**Brushed concrete** interprets the slightly material texture of **industrial microcement**, giving the charm of tone-on-tone chromatic variations and the image of a strong, powerful and lasting substance on the surfaces.

**Cemento cepillado** interpreta a la textura ligeramente matérica del microcemento de **memoria industrial**, donando a las superficies el encanto de las variaciones cromáticas tono sobre tono y la imagen de una sustancia fuerte, potente y duradera.

**Foto / Picture / Foto**  
Factor Ext-KD 11 + Hot Metal Ext – HM 01 (optional)



<b>1</b>	<b>Collante</b> Adhesive / Mortero cola	opzioni / options / opciones: » Klebocem » Klebocem Minerale
<b>2</b>	<b>Isolante</b> Insulation panel / Panel aislante	opzioni / options / opciones: » Converto 30-G » Converto 31-G Plus » Converto Fonostop » Converto Hp » Converto 35-100 » Converto 31 BW » Eps 35 Max R » Eps 31-G MaxR » Lana di Roccia Monodensità » Lana di Roccia Doppia Densità » Lana di Vetro K 34
<b>3</b>	<b>Rasante</b> Skim coat / Mortero de enlucido-alisado	opzioni / options / opciones: » Klebocem » Klebocem Minerale
<b>4</b>	<b>Rete di armatura</b> Reinforcing mesh / Malla reforzada	opzioni / options / opciones: » Armatex C1 » Armatex C1 M » Armatex C1 R
<b>5</b>	<b>Rivestimento</b> Top coat / Acabado	» Factor Ext+ Hot Metal Ext (optional)

<b>Fasi</b> Phases Fases	<b>Prodotti</b> Products Productos	<b>Attrezzatura</b> Tools / Herramientas
<b>1-2</b>	» Factor Ext+	» Pollock Trowel 
<b>3</b>	» Hot Metal Ext	» Velasquez Sponge 









texture design  
**legno**



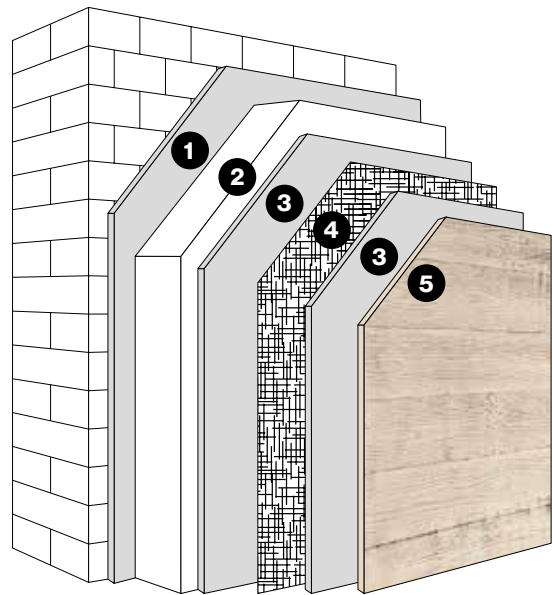





**Legno** racconta l'essenza del tessuto vegetale: colori, densità e trama delle venature lo rendono un rivestimento materico altamente personalizzabile, un gioco di sfumature 3d per architetture ispirate alla **forza** generatrice della natura.

**Wood** recounts the essence of the plant tissues: colors, density and texture of the veins make it a highly customizable coating, a game of 3d shades for architectures which are inspired by the generating **force of nature**.

**Madera** cuenta la esencia del tejido vegetal: los colores, la densidad y la textura de las venas lo convierten en un acabado altamente personalizable, un juego de sombras 3d para arquitecturas inspiradas en la **fuerza de la naturaleza**.

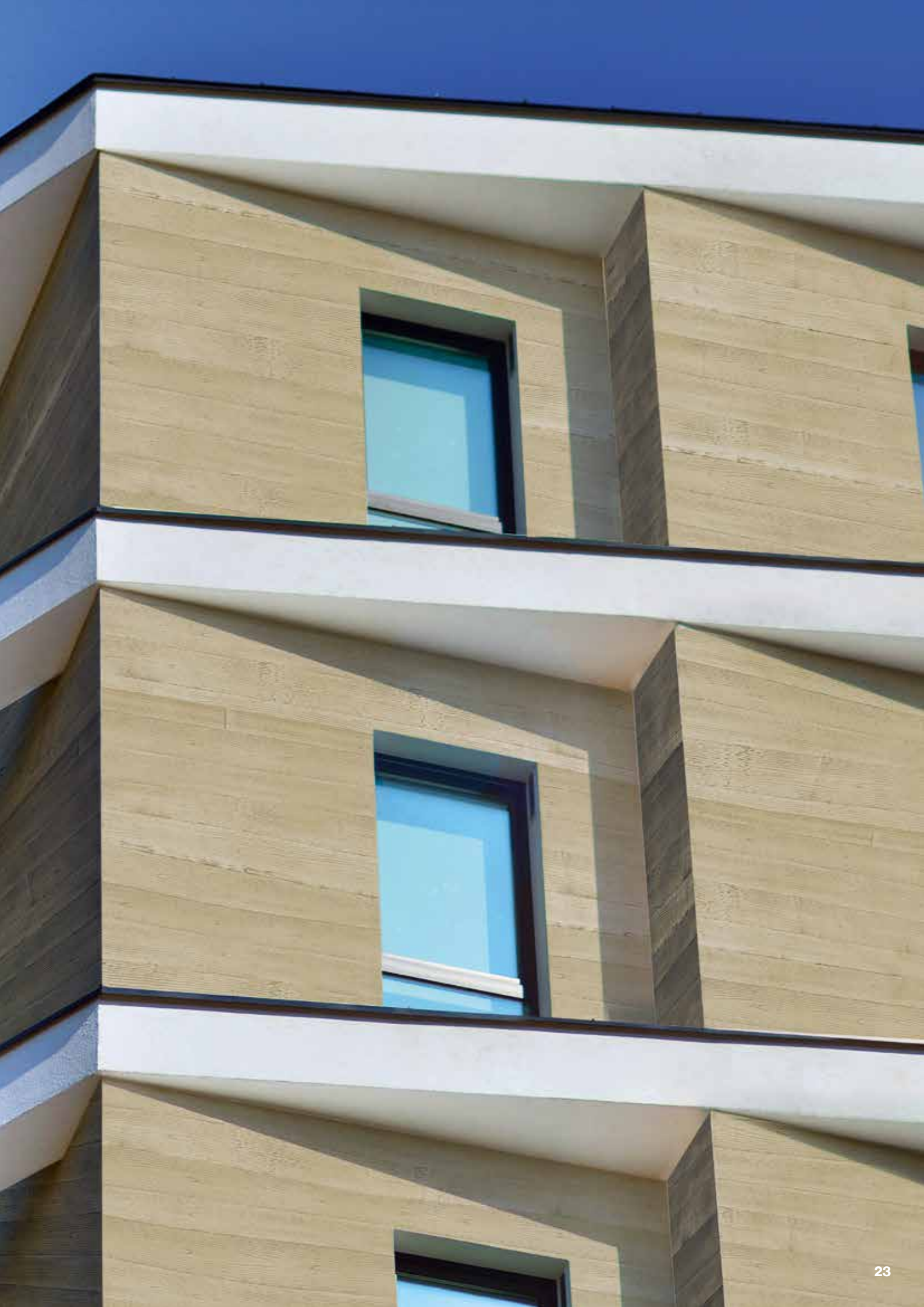
**Foto / Picture / Foto**  
Factor Ext – NCS 1515Y30R + smalto opaco – KE 22



<b>1</b>	<b>Collante</b> Adhesive / Mortero cola	opzioni / options / opciones: » Klebocem » Klebocem Minerale
<b>2</b>	<b>Isolante</b> Insulation panel / Panel aislante	opzioni / options / opciones: » Converto 30-G » Converto 31-G Plus » Converto Fonostop » Converto Hp » Converto 35-100 » Converto 31 BW » Eps 35 Max R » Eps 31-G MaxR » Lana di Roccia Monodensità » Lana di Roccia Doppia Densità » Lana di Vetro K 34
<b>3</b>	<b>Rasante</b> Skim coat / Mortero de enlucido-alisado	opzioni / options / opciones: » Klebocem » Klebocem Minerale
<b>4</b>	<b>Rete di armatura</b> Reinforcing mesh / Malla reforzada	opzioni / options / opciones: » Armatex C1 » Armatex C1 M » Armatex C1 R
<b>5</b>	<b>Rivestimento</b> Top coat / Acabado	» Factor Ext + smalto opaco / matt enamel/ esmalte mate IVAS
<b>Fasi</b> Phases Fases	<b>Prodotti</b> Products Productos	<b>Attrezzatura</b> Tools / Herramientas
<b>1</b>	» Factor Ext+	» Pollock Trowel 
<b>2</b>	» Factor Ext+	» Pollock Trowel + » Woody Trowel 
<b>3</b>	» smalto opaco/ matt enamel/ esmalte mate IVAS	» Velasquez Sponge 







texture design  
**travertino**



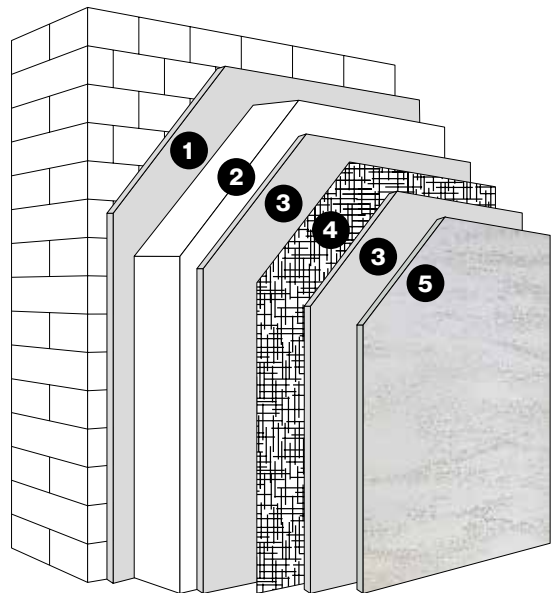


**Travertino** definisce la consistenza delle rocce calcaree italiane e il leggendario stile dell'**antica Roma** trasponendo in facciata i luoghi, la storia e la sostanza di una materia senza tempo.

**Travertino** defines the texture of Italian limestone rocks and the legendary style of **ancient Rome** by transposing on the façade the places, the history and the substance of a timeless material.

**Travertino** define la consistencia de las piedras calizas italianas y el legendario estilo de la **antigua Roma** transponiendo en la fachada, los lugares, la historia y la sustancia de un material atemporal.

**Foto** / Picture / Foto  
Factor Ext– MF 00  
+ Materia Romana Finitura – MA 03



<b>1</b>	<b>Collante</b> Adhesive / Mortero cola	opzioni / options / opciones: » Klebocem » Klebocem Minerale
<b>2</b>	<b>Isolante</b> Insulation panel / Panel aislante	opzioni / options / opciones: » Converto 30-G » Converto 31-G Plus » Converto Fonostop » Converto Hp » Converto 35-100 » Converto 31 BW » Eps 35 Max R » Eps 31-G MaxR » Lana di Roccia Monodensità » Lana di Roccia Doppia Densità » Lana di Vetro K 34
<b>3</b>	<b>Rasante</b> Skim coat / Mortero de enlucido-alisado	opzioni / options / opciones: » Klebocem » Klebocem Minerale
<b>4</b>	<b>Rete di armatura</b> Reinforcing mesh / Malla reforzada	opzioni / options / opciones: » Armatex C1 » Armatex C1 M » Armatex C1 R
<b>5</b>	<b>Rivestimento</b> Top coat / Acabado	» Factor Ext + Materia Romana Finitura

<b>Fasi</b> Phases Fases	<b>Prodotti</b> Products Productos	<b>Attrezzatura</b> Tools / Herramientas
<b>1</b>	» Factor Ext	» Pollock Trowel 
<b>2</b>	» Factor Ext	» Pollock Trowel + » Mondrian Pad 
<b>3</b>	» Materia Romana Finitura	» Magritte Roller + » Velasquez Sponge 





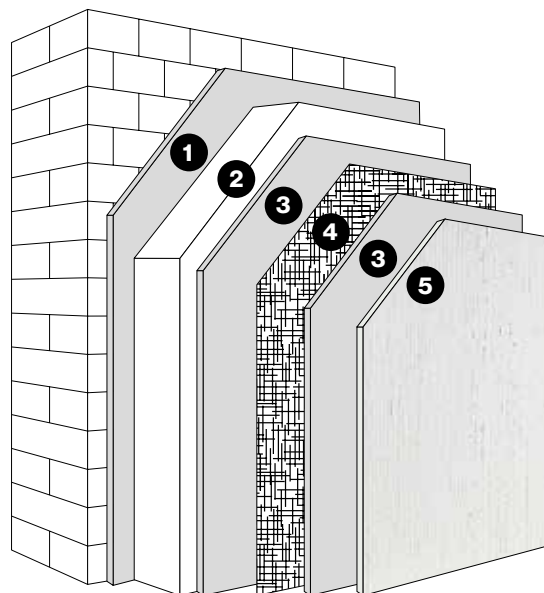


texture design  
**striato**





**Striato** è la materia tridimensionale che esalta i giochi d'ombra: la luce scolpisce la trama creando contrasti monocromatici e restituisce una **tessitura** verticale profonda e mutevole. Striato è un effetto che anima le architetture di facciata e trova compimento ideale nello stile total white.



**Streaked** is the three-dimensional material enhanced by its shadow effects: the light sculpts the **texture** creating monochromatic contrasts and returning deep and changeable vertical ones. Streaked is an effect that animates the façade architecture and finds its ideal completion in the total white style.

**Estriado** es un material tridimensional, que exalta sus efectos de sombra: la luz esculpe la textura creando contrastes monocromáticos y devolviendo una **textura** vertical profunda y cambiante. Estriado es un efecto que anima la arquitectura de la fachada y encuentra su terminación ideal en el estilo blanco total.

Foto / Picture / Foto  
Metro Tex – Bianco

<b>1</b>	<b>Collante</b> Adhesive / Mortero cola	opzioni / options / opciones: » Klebocem » Klebocem Minerale
<b>2</b>	<b>Isolante</b> Insulation panel / Panel aislante	opzioni / options / opciones: » Converto 30-G » Converto 31-G Plus » Converto Fonostop » Converto Hp » Converto 35-100 » Converto 31 BW » Eps 35 Max R » Eps 31-G MaxR » Lana di Roccia Monodensità » Lana di Roccia Doppia Densità » Lana di Vetro K 34
<b>3</b>	<b>Rasante</b> Skim coat / Mortero de enlucido-alisado	opzioni / options / opciones: » Klebocem » Klebocem Minerale
<b>4</b>	<b>Rete di armatura</b> Reinforcing mesh / Malla reforzada	opzioni / options / opciones: » Armatex C1 » Armatex C1 M » Armatec C1 R
<b>5</b>	<b>Rivestimento</b> Top coat / Acabado	» Metro Tex
<b>Fasi</b> Phases Fases	<b>Prodotti</b> Products Productos	<b>Attrezzatura</b> Tools / Herramientas
<b>1-2</b>	» Metro Tex	» Pollock Trowel 
<b>3</b>	» Metro Tex	» Pollock Trowel + » Mondrian Pad 







texture design  
**schacciato**





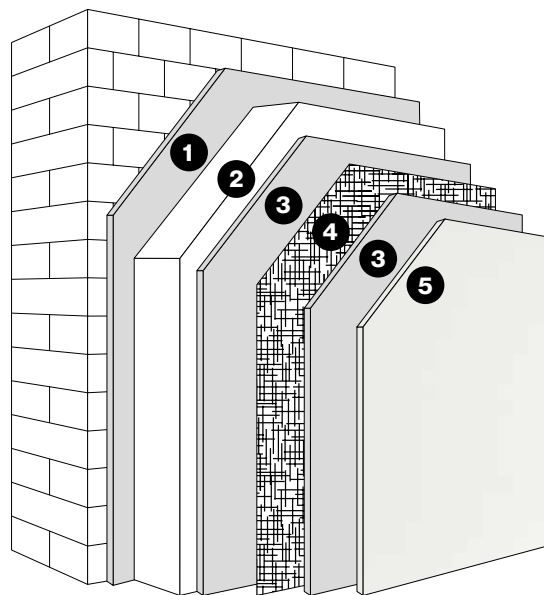
**Schiacciato** trae ispirazione dall'estetica del guscio d'uovo: omogenea, setosa, rasata ma lievemente tessuta.

**Elegante e raffinato**, può fungere sia da finitura a rasare sia da base a spessore per successive finiture ad alto contenuto tecnologico: fotocatalitiche autopulenti (tecnologia clean) o a effetto barriera idrofobizzante (tecnologia dry).


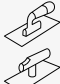
**Crushed** is inspired by the aesthetics of the eggshell: homogeneous, silky, levelled but slightly woven. **Elegant and refined**, it can act both as a smooth finish and as a thick base for high-tech finishes: self-cleaning photocatalytic (clean technology) or hydrophobic barrier effect (dry technology).

**Aplastado** se inspira a la estética de la cáscara de huevo: homogéneo, sedoso, liso pero ligeramente tejido. **Elegante y refinado**, puede servir como acabado liso y como base para acabados con alto contenido tecnológico: fotocatalítico autolimpiante (tecnología clean) o efecto barrera hidrofóbico (tecnología dry).

Foto / Picture / Foto  
Metro Tex – KC 41



<b>1</b>	<b>Collante</b> Adhesive / Mortero cola	opzioni / options / opciones: » Klebocem » Klebocem Minerale
<b>2</b>	<b>Isolante</b> Insulation panel / Panel aislante	opzioni / options / opciones: » Convento 30-G » Convento 31-G Plus » Convento Fonostop » Convento Hp » Convento 35-100 » Convento 31 BW » Eps 35 Max R » Eps 31-G MaxR » Lana di Roccia Monodensità » Lana di Roccia Doppia Densità » Lana di Vetro K 34
<b>3</b>	<b>Rasante</b> Skim coat / Mortero de enlucido-alisado	opzioni / options / opciones: » Klebocem » Klebocem Minerale
<b>4</b>	<b>Rete di armatura</b> Reinforcing mesh / Malla reforzada	opzioni / options / opciones: » Armatex C1 » Armatex C1 M » Armatec C1 R
<b>5</b>	<b>Rivestimento</b> Top coat / Acabado	» Metro Tex

Fasi Phases Fases	Prodotti Products Productos	Attrezzatura Tools / Herramientas
<b>1</b>	» Metro Tex	» Pollock Trowel 
<b>2</b>	» Metro Tex	» Pollock Trowel + » Gauguin Trowel 







texture design  
**sabbiato opaco**





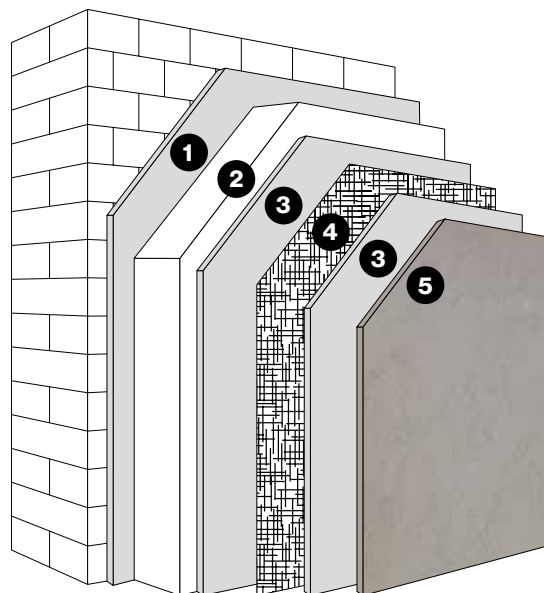
## Sabbiato opaco

è una texture in grado di avvolgere le superfici di **leggera materia** patinata, s'ispira alle dune di sabbia modellate dal vento alternando raffinati chiaro scuri a delicati rilievi.



**Matt sandblasted** is a texture that encases the surfaces of **light** and patinated material. Inspired by the sand dunes shaped by the wind, it alterns refined light and dark shades with delicate reliefs.

**Arenado** es una textura que envuelve las superficies con una **ligera pátina**; está inspirada a las dunas de arena formadas por el viento alternando tonos de luz refinada con relieves delicados.

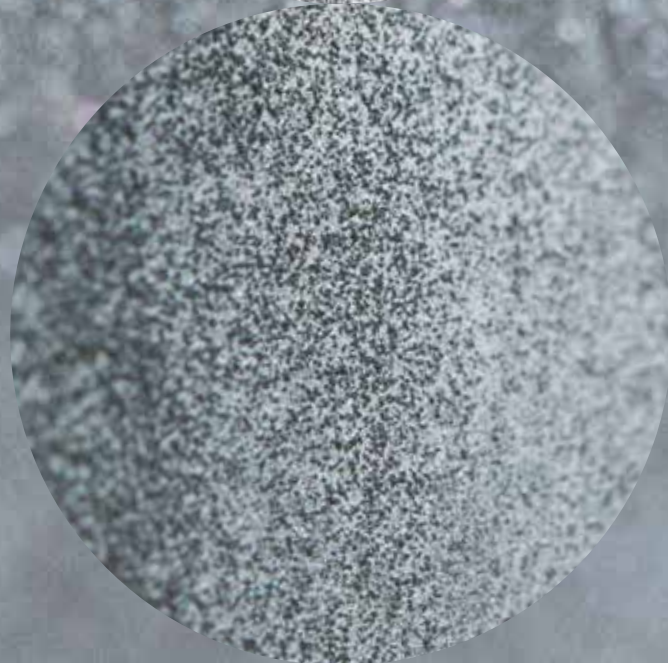
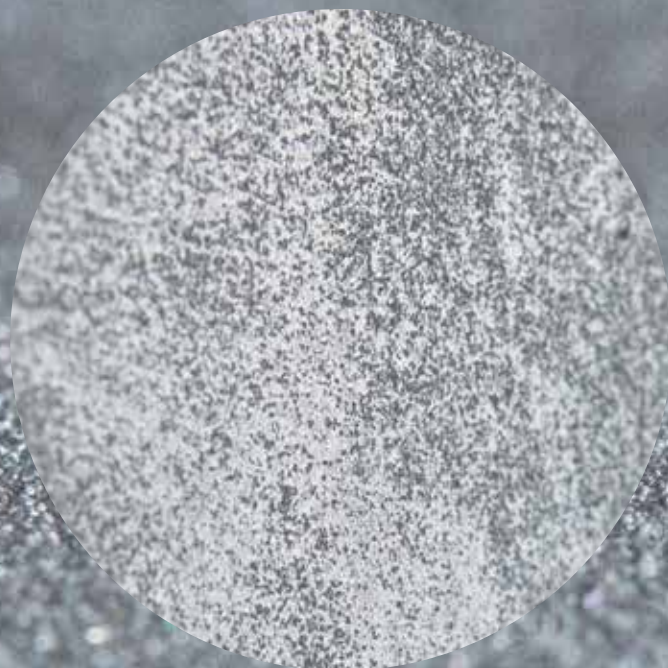
Foto / Picture / Foto  
Factor – MF 00 + Metro Materik – KE 15



<b>1</b>	<b>Collante</b> Adhesive / Mortero cola	opzioni / options / opciones: » Klebocem » Klebocem Minerale
<b>2</b>	<b>Isolante</b> Insulation panel / Panel aislante	opzioni / options / opciones: » Converto 30-G » Converto 31-G Plus » Converto Fonostop » Converto Hp » Converto 35-100 » Converto 31 BW » Eps 35 Max R » Eps 31-G Max R » Lana di Roccia Monodensità » Lana di Roccia Doppia Densità » Lana di Vetro K 34
<b>3</b>	<b>Rasante</b> Skim coat / Mortero de enlucido-alisado	opzioni / options / opciones: » Klebocem » Klebocem Minerale
<b>4</b>	<b>Rete di armatura</b> Reinforcing mesh / Malla reforzada	opzioni / options / opciones: » Armatex C1 » Armatex C1 M » Armatex C1 R
<b>5</b>	<b>Rivestimento</b> Top coat / Acabado	» Factor Ext+ Metro Materik

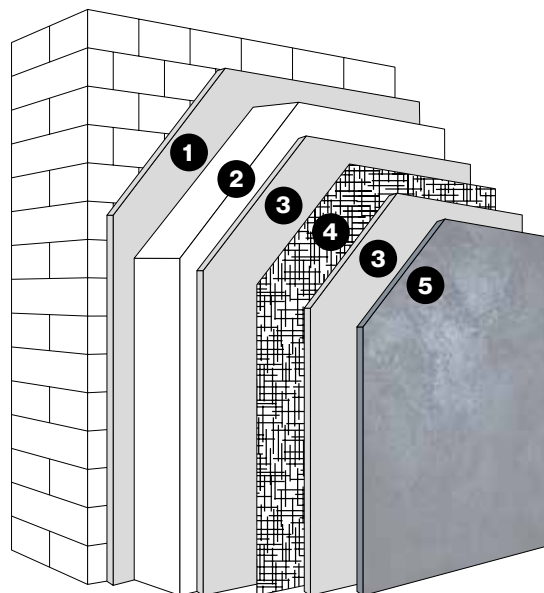
Fasi Phases Fases	Prodotti Products Productos	Attrezzatura Tools / Herramientas
<b>1-2</b>	» Factor Ext	» Pollock Trowel 
<b>3</b>	» Metro Materik	» Klimt Brush 

texture design  
**sabbiato glitterato**





**Sabbiato glitterato** aggiunge alla texture Sabbiato Opaco il fascino dell'**arenile marino**: piccoli cristalli di luce s'inseriscono delicatamente in un raffinato manto sabbioso.



**Glittery sandblasted** adds to Matt Sandblasted texture the charm of the sea **shore**: small crystals of light are delicately inserted on a refined sandy mantle.

**Arenado brillante** agrega a la textura del Arenado el encanto de la **arena del mar**: pequeños cristales de luz se insertan delicadamente en un manto refinado.

**Foto / Picture / Foto**  
Factor – MF 00 + Metro Materik – KB 41  
+ Metro Glitter

<b>1</b>	<b>Collante</b> Adhesive / Mortero cola	opzioni / options / opciones: » Klebocem » Klebocem Minerale
<b>2</b>	<b>Isolante</b> Insulation panel / Panel aislante	opzioni / options / opciones: » Converto 30-G » Converto 31-G Plus » Converto Fonostop » Converto Hp » Converto 35-100 » Converto 31 BW » Eps 35 Max R » Eps 31-G MaxR » Lana di Roccia Monodensità » Lana di Roccia Doppia Densità » Lana di Vetro K 34
<b>3</b>	<b>Rasante</b> Skim coat / Mortero de enlucido-alisado	opzioni / options / opciones: » Klebocem » Klebocem Minerale
<b>4</b>	<b>Rete di armatura</b> Reinforcing mesh / Malla reforzada	opzioni / options / opciones: » Armatex C1 » Armatex C1 M » Armatex C1 R
<b>5</b>	<b>Rivestimento</b> Top coat / Acabado	» Factor Ext+ Metro Materik + Metro Glitter

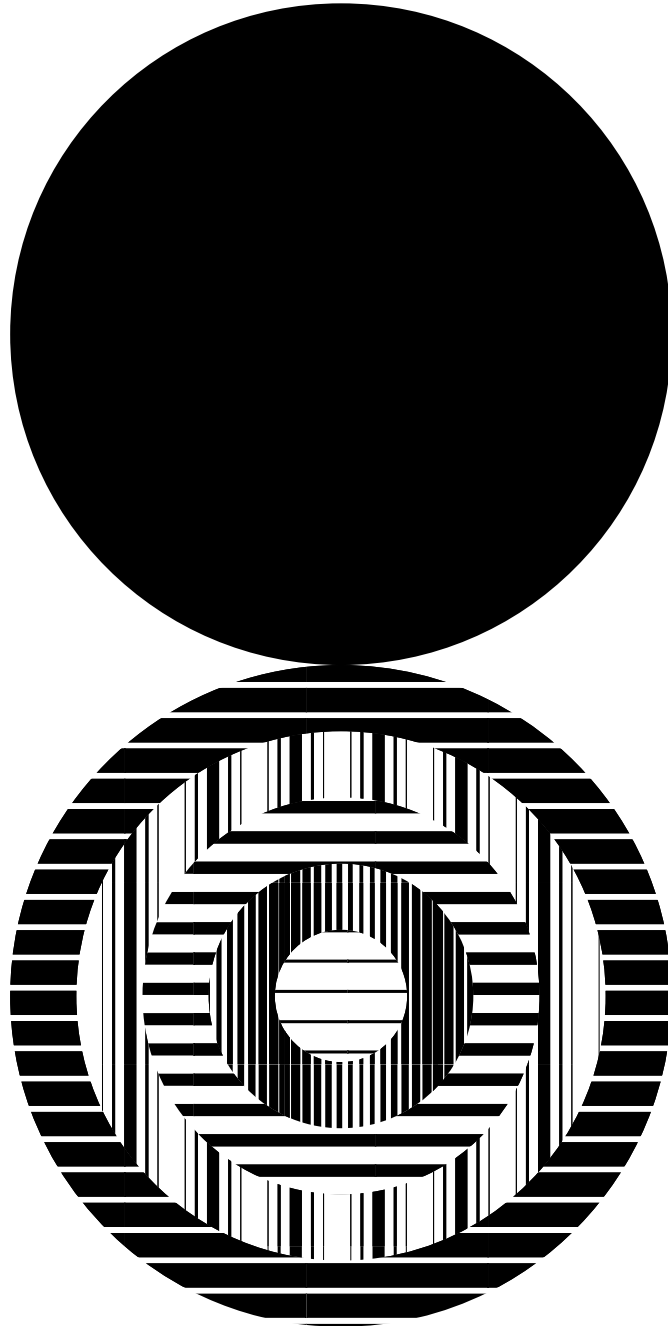
<b>Fasi</b> Phases Fases	<b>Prodotti</b> Products Productos	<b>Attrezzatura</b> Tools / Herramientas
<b>1-2</b>	» Factor Ext	» Pollock Trowel 
<b>3</b>	» Metro Materik	» Klimt Brush 
<b>4</b>	» Metro Glitter	» Magritte Roller 







# modular design





**Modular design** è la collezione di **finiture modulari** Ivas per i sistemi a cappotto: tecnologie durevoli che donano forma all'architettura contemporanea.

Materie, texture superficiali e dimensioni di modular design definiscono geometrie uniche e **personalizzabili**, rispondendo alle esigenze progettuali nel modo tecnicamente più corretto e sicuro.

**Modular design** is the collection of Ivas **modular finishes** for external systems: durable technologies that give shape to contemporary architecture.

The materials, surface textures and dimensions of modular design define unique and **customizable** geometries, responding to design needs in the most technically correct and safe way.

**Modular design** es la colección de **acabados modulares** de Ivas para sistemas de aislamiento externos: tecnologías duraderas que dan forma a la arquitectura contemporánea.

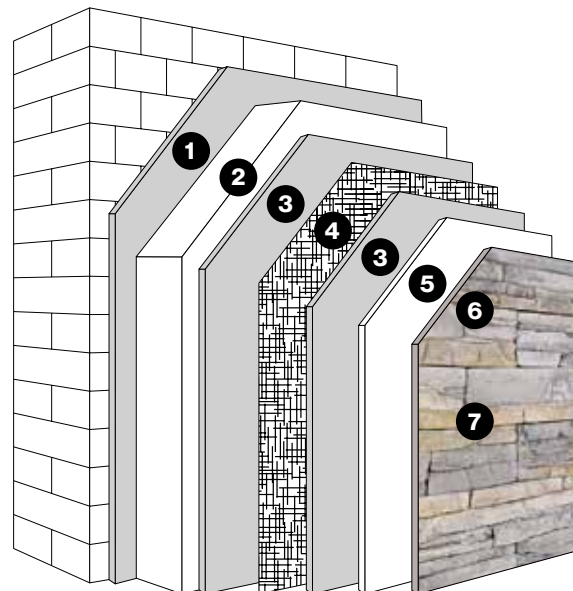
Los materiales, las texturas y las dimensiones de modular design definen geometrías únicas y **personalizables**, respondiendo a las necesidades de diseño de la manera más técnicamente correcta y segura.

modular design  
**modular biostone**





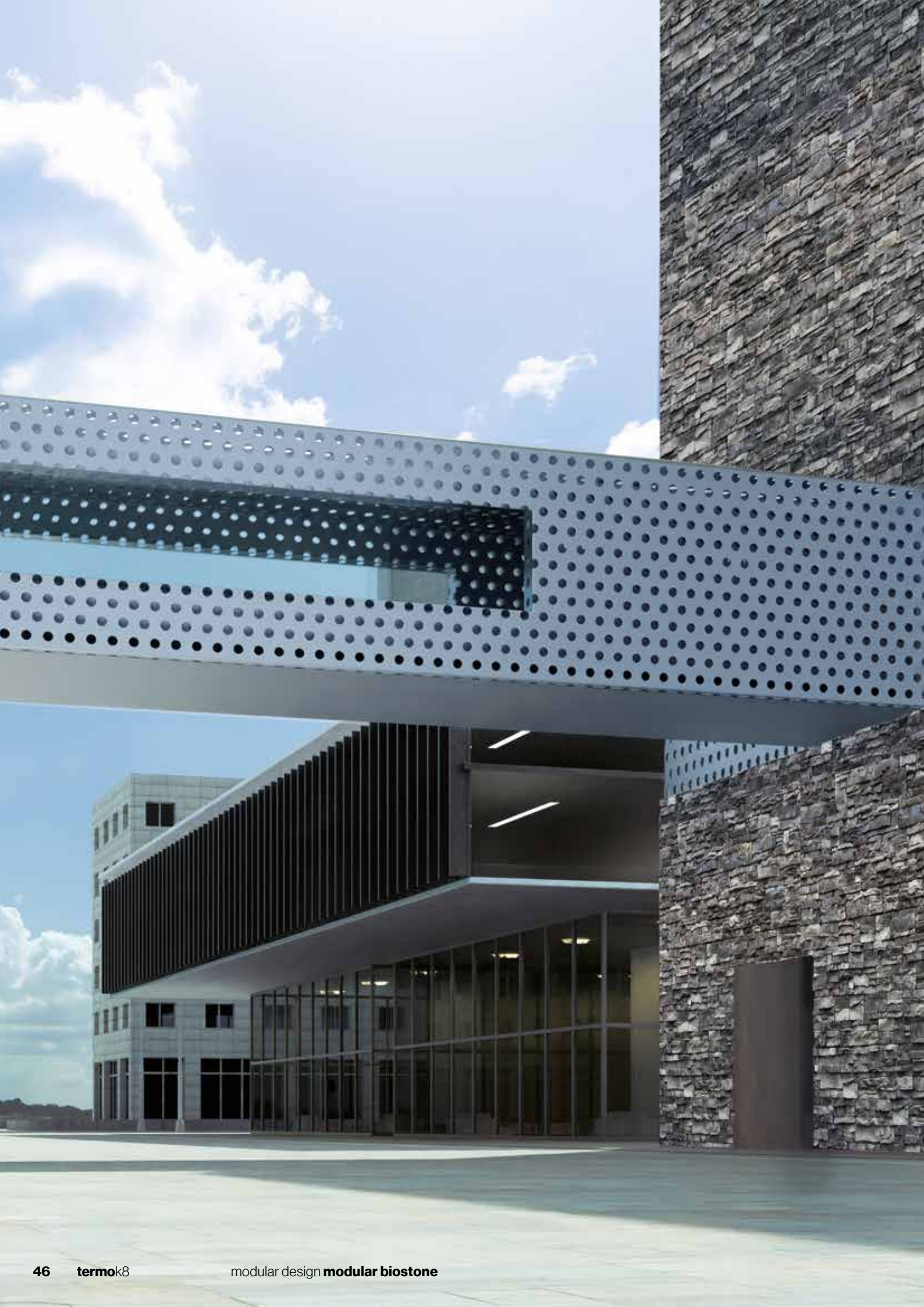
**Termok8® modular biostone** celebra la memoria storica della pietra come materiale da costruzione proponendo involucri in **pietra naturale ricostruita** dalle forti doti espressive per facciate eleganti e radicate nella tradizione.



**Termok8® modular biostone** celebrates the historical memory of stone as a building material by offering casings in **natural stone reconstructed** with strong expressive qualities for elegant façades rooted in tradition.

**Termok8® modular biostone** celebra la memoria histórica de la piedra como material de construcción ofreciendo un revestimiento de **pedra natural reconstruida** con fuertes calidades expresivas para fachadas elegantes enraizadas en la tradición.

1	<b>Collante</b> Adhesive / Mortero cola	» Klebocem Ultra
2	<b>Isolante</b> Insulation panel / Panel aislante	opzioni / options / opciones: » Eps 31-G Fix R » Eps 35 – 100 Fix R » Convento 31 BW Fix
3	<b>Rasante</b> Skim coat / Mortero de enlucido-alisado	» Klebocem Ultra
4	<b>Rete di armatura</b> Reinforcing mesh / Malla reforzada	» Armatex C1M
5	<b>Collante per rivestimento</b> Adhesive for cladding / Mortero cola para revestimiento	» Glueflex Modular Big
6	<b>Rivestimento modulare</b> Modular cladding / Revestimiento modular	» Pietra naturale ricostruita
7	<b>Fugante per rivestimento</b> Grout / Mortero para las junta	» Parastuck MF







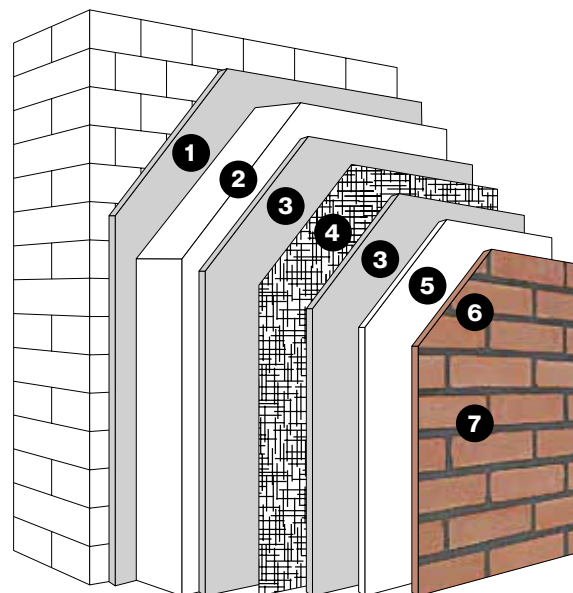


modular design  
**modular facciavista**





**Termok8® modular facciavista** simula il paramento delle murature lasciate “al rustico”, richiama la **natura materica** delle costruzioni, la memoria e le suggestioni del laterizio, componente capace di caratterizzare tessiture senza tempo.



**Termok8® modular facciavista** simulates the raw and rustic façade, recalling the **essential nature** of the building, the memory and suggestions of each single brick; it is a component capable to characterize timeless textures.

**Termok8® modular facciavista** simula el revestimiento de las paredes “rústicas”, recuerda la **naturaleza material** de los edificios, la memoria de la composición arquitectónica, un componente capaz de caracterizar texturas atemporales.

1	<b>Collante</b> Adhesive / Mortero cola	» Klebocem Ultra
2	<b>Isolante</b> Insulation panel / Panel aislante	opzioni / options / opciones: » Eps 31-G Fix R » Eps 35 – 100 Fix R » Converte 31 BW Fix
3	<b>Rasante</b> Skim coat / Mortero de enlucido-alisado	» Klebocem Ultra
4	<b>Rete di armatura</b> Reinforcing mesh / Malla reforzada	» Armatex C1M
5	<b>Collante per rivestimento</b> Adhesive for cladding / Mortero cola para revestimiento	» Glueflex Ultra
6	<b>Rivestimento modulare</b> Modular cladding / Revestimiento modular	» Listello in cotto Facciavista
7	<b>Fugante per rivestimento</b> Grout / Mortero para las junta	opzioni / options / opciones: » Parastuck » Parastuck MF (con posa del listello a “filo e piombi”) » Sigil Tow FL (con posa del listello a “corda”)









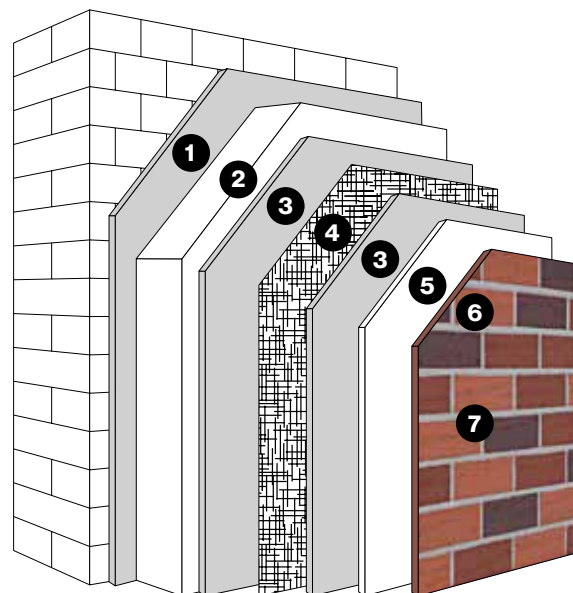


modular design  
**modular flex**  
**modular flex l.r.**





**Termok8® modular flex** rappresenta la soluzione tecnica ideale per facciate modulari di **semplice** e **veloce** installazione; leggero, traspirante, flessibile e multi-cromatico è idoneo anche per sistemi d'isolamento a cappotto minerali, attestandosi in classe di reazione al fuoco A2 S1 D0.



**Termok8® modular flex** represents the ideal technical solution for modular façades of **simple** and **quick** installation: light, breathable, flexible and multi-colored, it is also suitable for mineral insulation systems, reaching the A2 S1 D0 reaction to fire class.

**Termok8® modular flex** representa la solución técnica ideal para fachadas modulares de instalación **simple** y **rápida**: ligero, transpirable, flexible y multicolor, también es adecuado para los sistemas de aislamiento mineral, en clase A2 S1 D0 de reacción al fuego.

<b>1</b>	<b>Collante</b> Adhesive / Mortero cola	opzioni / options / opciones: » Klebocem » Klebocem Minerale
<b>2</b>	<b>Isolante in Eps</b> (Termk8 Modular Flex) Eps insulating panel / Panel aislante en Eps	opzioni / options / opciones: » Convento 31-G Plus » Convento 35 – 100 » Convento 31 BW Fix » Convento 30-G » EPS 31 G Max R » EPS 35 Max R
	<b>Isolante per sistemi Minerali</b> (Termk8 Modular Flex L.R.) Mineral insulating panel / Panel aislante Minerale	opzioni / options / opciones: » Lana di Roccia Monodensità » Lana di Roccia Doppia Densità
<b>3</b>	<b>Rasante</b> Skim coat / Mortero de enlucido-alisado	opzioni / options / opciones: » Klebocem » Klebocem Minerale
<b>4</b>	<b>Rete di armatura</b> Reinforcing mesh / Malla reforzada	» Armatex C1
<b>5</b>	<b>Collante per rivestimento</b> Adhesive for cladding / Mortero cola para revestimiento	» Glueflex P
<b>6</b>	<b>Rivestimento modulare</b> Modular cladding / Revestimiento modular	» Listello Flex





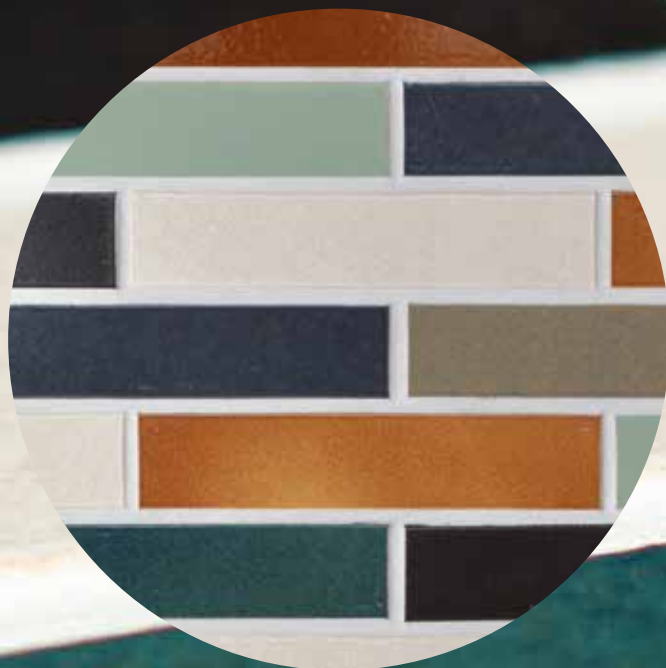




BRUNNEN

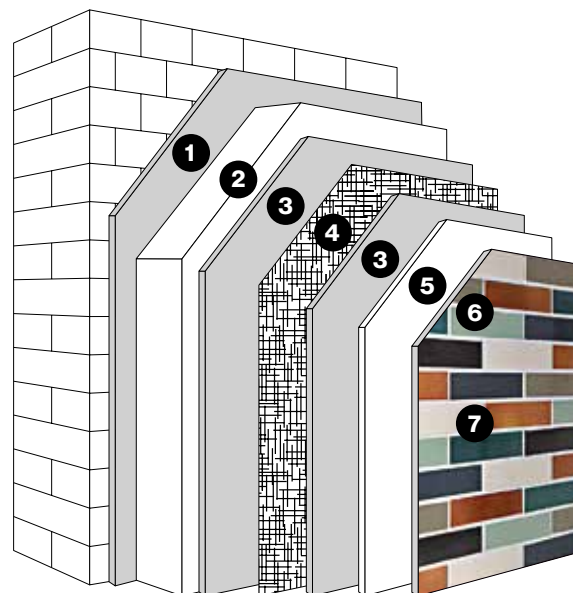


modular design  
**modular d**





**Termok8® modular d** propone listelli ceramici in gres o clinker che consentono **molteplici combinazioni** di dimensione, colore, grana e finitura superficiale garantendo così un design di facciata unico e personale.



<b>1</b>	<b>Collante</b> Adhesive / Mortero cola	» Klebocem Ultra
<b>2</b>	<b>Isolante</b> Insulation panel / Panel aislante	opzioni / options / opciones: » Eps 31-G Fix R » Eps 35 – 100 Fix R » Convento 31 BW Fix
<b>3</b>	<b>Rasante</b> Skim coat / Mortero de enlucido-alisado	» Klebocem Ultra
<b>4</b>	<b>Rete di armatura</b> Reinforcing mesh / Malla reforzada	» Armatex C1M
<b>5</b>	<b>Collante per rivestimento</b> Adhesive for cladding / Mortero cola para revestimiento	» Glueflex Ultra
<b>6</b>	<b>Rivestimento modulare</b> Modular cladding / Revestimiento modular	» Listello
<b>7</b>	<b>Fugante per rivestimento</b> Grout / Mortero para las junta	» Sigl Tow FL

**Termok8® modular d** offers ceramic or clinker strips allowing **multiple combinations** of size, color, grain and finish guaranteeing a unique and personal façade design.

**Termok8® modular d** ofrece placas en cerámica o clinker que permiten **múltiples combinaciones** de tamaño, color, grano y acabado, garantizando así un diseño de fachada único y personal.







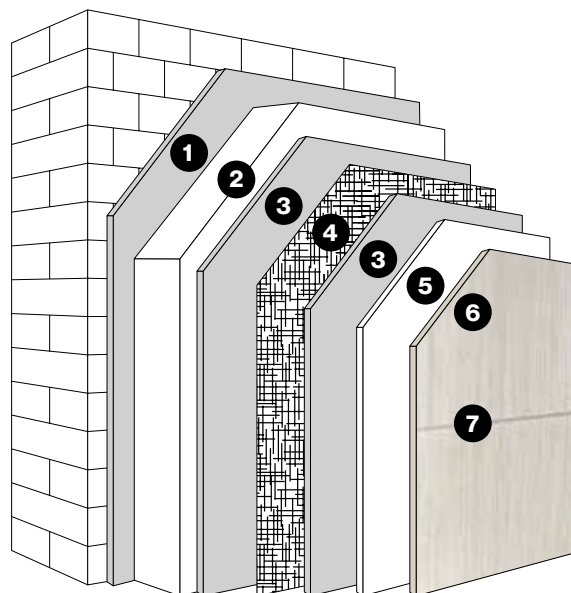


modular design  
**modular big**





**Termok8® modular big** rappresenta la risposta progettuale all'esigenza estetica di utilizzare rivestimenti ceramici di grande formato, alleggeriti e dal forte **impatto architettonico**. Grazie alla tecnologia fotocatalitica modular big garantisce facciate sempre pulite e inalterate nel tempo.



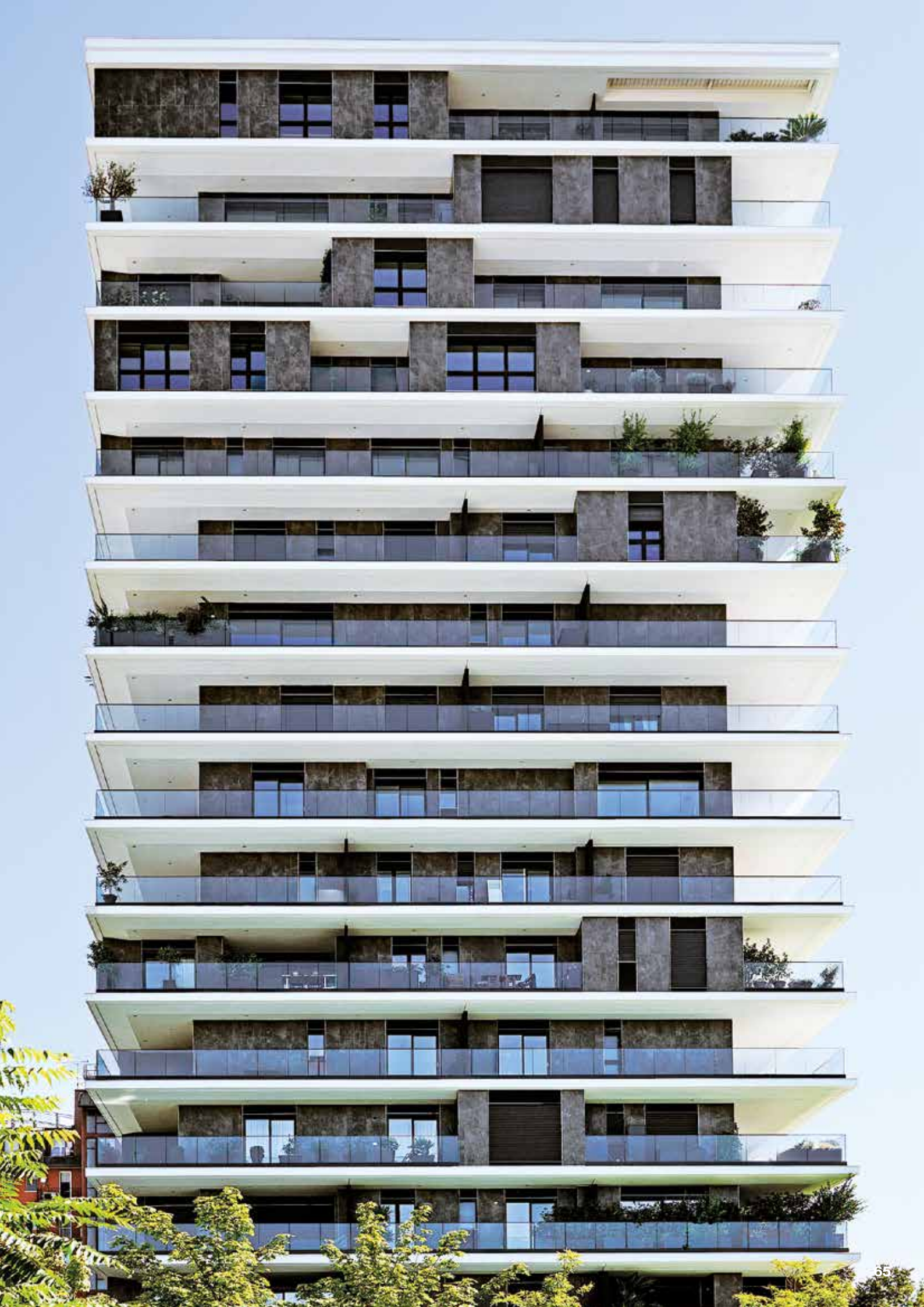
**Termok8® modular big** represents the design response to the aesthetic need to use light-weight ceramic tiles of large size with a strong **architectural impact**. Thanks to photocatalytic technology, modular big guarantees façades that are always clean and unaltered over time.

**Termok8® modular big** representa la respuesta de diseño a la necesidad estética de utilizar revestimientos cerámicos de gran tamaño, aligerados y con un fuerte **impacto arquitectónico**. Gracias a la tecnología fotocatalítica, modular big garantiza fachadas que siempre están limpias y sin alteraciones en el tiempo.

<b>1</b>	<b>Collante</b> Adhesive / Mortero cola	» Klebocem Ultra
<b>2</b>	<b>Isolante</b> Insulation panel / Panel aislante	opzioni / options / opciones: » Eps 31-G Fix R » Eps 35 – 100 Fix R » Convento 31 BW Fix
<b>3</b>	<b>Rasante</b> Skim coat / Mortero de enlucido-alisado	» Klebocem Ultra
<b>4</b>	<b>Rete di armatura</b> Reinforcing mesh / Malla reforzada	» Armatex C1M
<b>5</b>	<b>Collante per rivestimento</b> Adhesive for cladding / Mortero cola para revestimiento	» Glueflex Modular Big
<b>6</b>	<b>Rivestimento modulare</b> Modular cladding / Revestimiento modular	» Gres porcellanato Porcelain tiles / Gres porcelánico
<b>7</b>	<b>Fugante per rivestimento</b> Grout / Mortero para las junta	» Sigil Tow FL + Resintow







# guida alla scelta

*selection guide / guía de selección*

## texture design

---



**corten**



**cemento dilavato**



**cemento spazzolato**



**travertino**



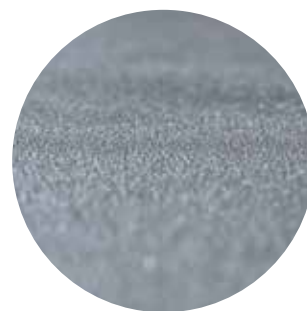
**striato**



**schiacciato**



**sabbato opaco**



**sabbato glitterato**

## modular design

---



**modular biostone**



**modular facciavista**



**modular flex  
modular flex l.r.**



**modular d**





**legno**

**texture design**

**Sistemi Ivas con lastre in eps**

*Ivas systems with eps panel /  
Sistemas Ivas con panel en eps*

opzioni / options / opciones:

- » Termok8 BW Converto
- » Termok8 Grafite Plus Converto
- » Termok8 A.R. Max 20 J
- » Termok8 A.R. Max 60 J
- » Termok8 Fonostop Converto
- » Termok8 HP Converto
- » Termok8 Classico Converto

**modular design**

**Sistemi Ivas con lastre in eps**

*Ivas systems with eps panel /  
Sistemas Ivas con panel en eps*

opzioni / options / opciones:

- » Termok8 Modular Facciavista
- » Termok8 Modular Biostone
- » Termok8 Modular Flex
- » Termok8 Modular D
- » Termok8 Modular Big

**Sistemi Ivas con lastre minerali**

*Ivas systems with mineral panel /  
Sistemas Ivas con panel mineral*

opzioni / options / opciones:

- » Termok8 Minerale L.R. \*
- » Termok8 Minerale L.V. \*

**Sistemi Ivas con lastre minerali**

*Ivas mineral systems /  
Sistemas Ivas con panel mineral*

opzioni / options / opciones:

- » Termok8 Modular Flex L.R. \*



Le lastre isolanti di questi sistemi soddisfano pienamente i requisiti dei Criteri Ambientali Minimi per l'edilizia (CAM).

*The insulating panels of these systems fully meet the requirements of the Minimum Environmental Criteria for construction (CAM).*

*Los paneles aislantes de estos sistemas cumplen totalmente con los requisitos de los Criterios Ambientales Mínimos para la construcción (CAM).*



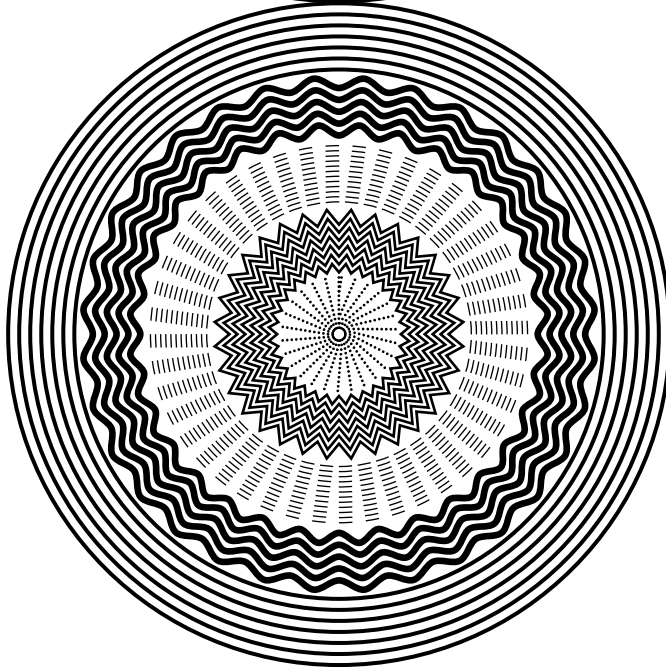
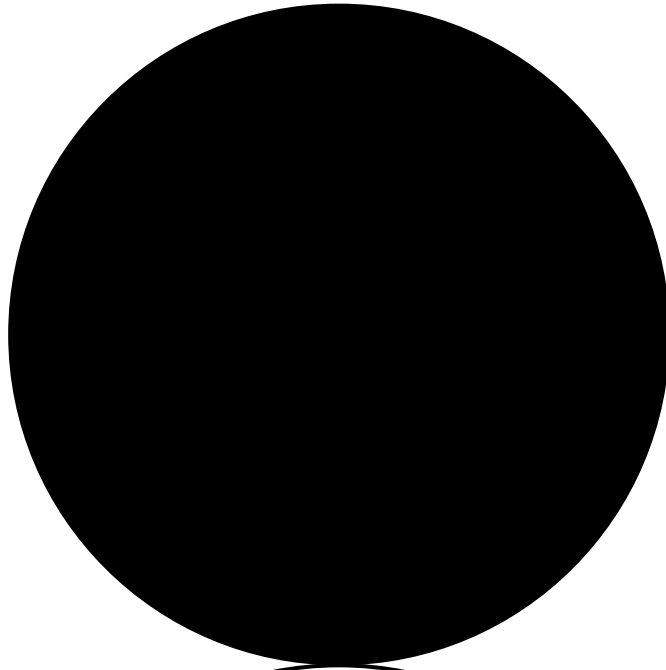
\* Le lastre isolanti di questi sistemi offrono inoltre prestazioni certificate da specifiche Dichiarazioni Ambientali di Prodotto (EPD).

*\* The insulating panels of these systems also offer performance certified by specific Environmental Product Declarations (EPD).*

*\* Los paneles aislantes de estos sistemas también ofrecen un rendimiento certificado por las Declaraciones Ambientales de Producto (EPD) específicas.*



**modular big**





**Deco design** è una collezione di **personalizzazioni** decorative che intervengono sulle forme e sui dettagli della facciata a prescindere dalla finitura che viene scelta. Deco design propone una serie di lavorazioni 3d alle lastre isolanti che consentono di standardizzare produttivamente specifici disegni progettuali.

Queste lavorazioni permettono di scolpire volumetrie **uniche ed irripetibili**, cornici, fregi e decori selezionabili a catalogo oppure realizzati **su misura** per una fedele ricostruzione tematica, ad esempio per edifici storici.

*Deco design is a collection of **customized** decorative finishes that define façade shapes and details regardless the chosen finish. Deco design offers a series of 3d processes for the insulating panels that permit to productively standardize specific designs and projects.*

*These processes allow to create **unique and unrepeatable** volumes, frames and decorations that can be selected from the catalog or **tailored** for a faithful reconstruction, for example for historic buildings.*

*Deco design es una colección de acabados decorativos **personalizados** que definen las formas y detalles de la fachada, independientemente del acabado elegido. Deco design propone diferentes elaboraciones 3d de las placas aislantes que permiten la estandarización de la producción de dibujos y de diseño específicos.*

*Estos procesos permiten la creación de volúmenes, marcos, decoraciones y frisos **únicos e irrepitibles** que pueden seleccionarse del catálogo o **personalizarse** para una fiel reconstrucción temática, por ejemplo para edificios históricos.*









GROUP 4 FUTURE INFLUENCE

General information and contact details for the project, including a phone number (02 87 56 31) and a website (ternoisover.nl).





## **Modellazione volumetrica di facciata**

---

Sulla base del progetto esecutivo, le lastre isolanti vengono dapprima pantografate con geometrie e spessori variabili, poi numerate durante le lavorazioni industriali e infine assemblate in cantiere così da scolpire un disegno architettonico a tre dimensioni interamente personalizzato.

## **Volumetric façade modeling**

---

*Based on the executive project, the insulating panels are first pantographed with variable geometries and thicknesses, then numbered during industrial processes and finally assembled on site so as to define a fully customized three-dimensional architectural design.*

## **Modelado volumétrico de fachada**

---

*Basado en el proyecto ejecutivo, los paneles aislantes son: cortados con pantógrafo en varias geometrías y espesores, luego numerados durante el proceso industrial y finalmente ensamblados en obra para conseguir un diseño arquitectónico tridimensional completamente personalizado.*









## Lavorazioni superficiali di facciata

Lo strato isolante può essere fornito anche in versione fugata, a scelta tra tipologie alternative di fresature standard, seguendo le richieste estetiche del progetto. Reti sagomate e appositi accessori ne facilitano la lavorazione in cantiere.

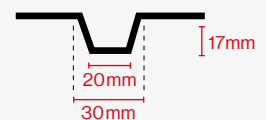
## Façade surface processing

The insulating layer can also be supplied with joints; these, can be chosen from alternative types of standard milling, following the aesthetic requirements of the project. Shaped nets and special accessories will facilitate the work on site.

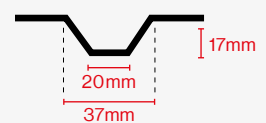
## Proceso de fabricación de la superficie de fachada

La capa aislante también se puede ofrecer con juntas, elegidas entre tipos alternativos de fresado estándar, siguiendo los requisitos estéticos del proyecto. Mallas a medida y accesorios especiales facilitan su trabajo en obra.

**Fuga trapezoidale stretta**  
Narrow keystone joint /  
Junta trapezoidal estricta



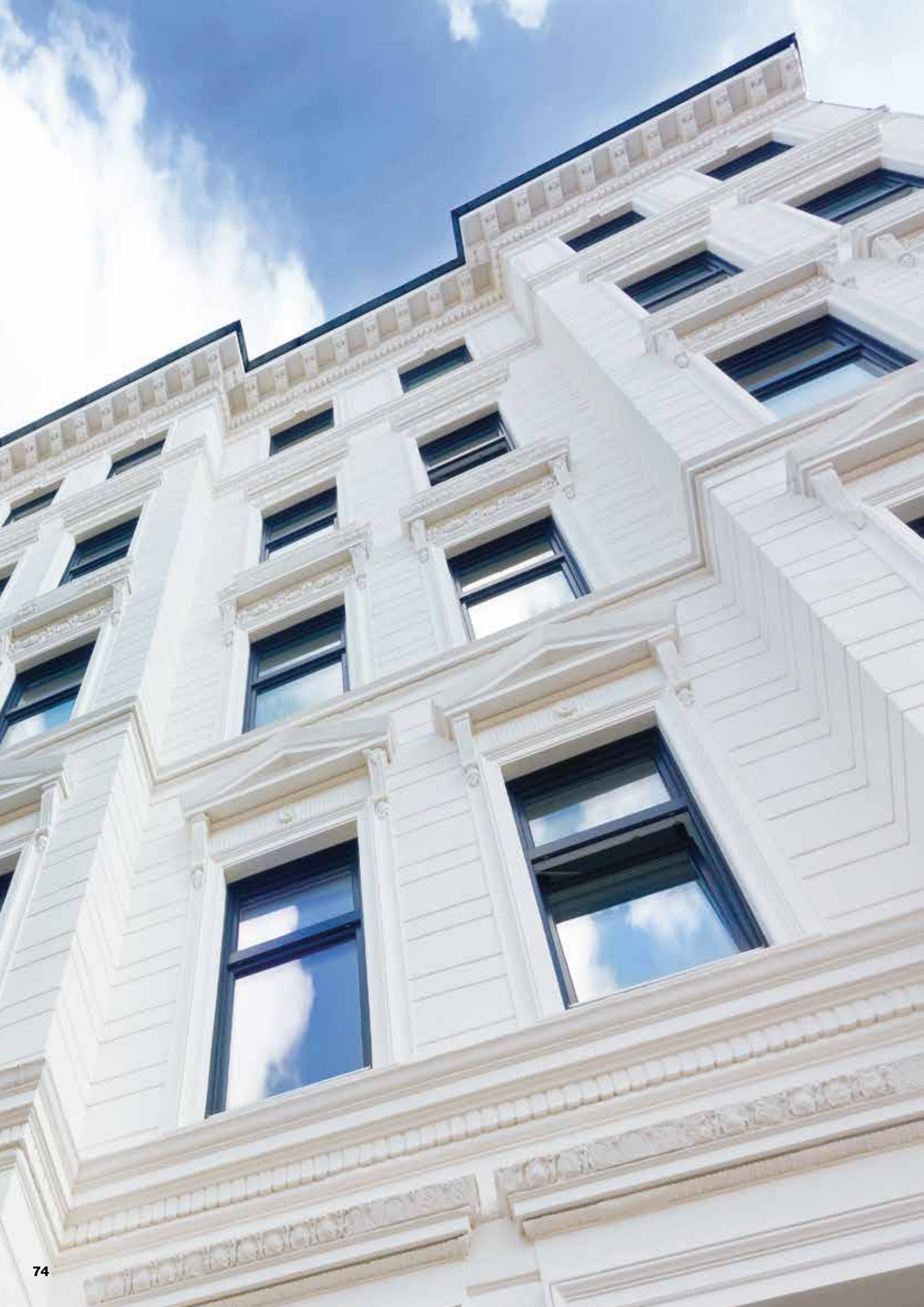
**Fuga trapezoidale larga**  
Large keystone joint /  
Junta trapezoidal amplia



**Fuga triangolare**  
Triangular joint /  
Junta triangular











# deco design

## **Cornici e decori di facciata**

---

L'apparato ornamentale può essere completato da elementi decorativi in Eps ad alta densità pre-rasati con malte fibrato a elevata durezza superficiale.

Oltre a una vasta scelta a catalogo, è possibile realizzare decori personalizzati, ad esempio in riferimento a contesti storici in cui sia richiesta una fedele riproduzione architettonica delle forme originali.

## **Frames and façade decorations**

---

*The ornamental system can be completed with high-density Eps decorative elements that must be pre-smoothed using fiber-reinforced mortars with high surface hardness level.*

*In addition to a wide selection in the catalog, it is possible to create personalized decorations, for example in reference to historical contexts in which a faithful architectural reproduction of the original forms is required.*

## **Decoraciones de fachadas**

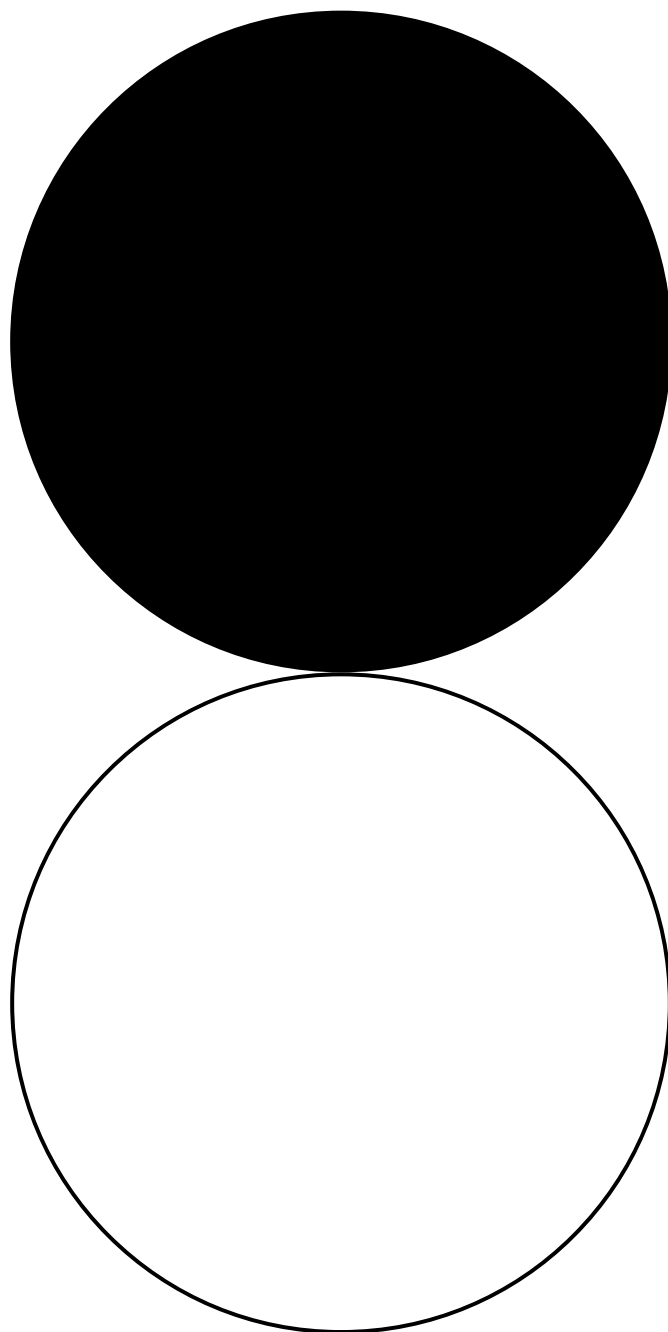
---

*El aparato ornamental se puede completar con elementos decorativos en Eps de alta densidad, previamente alisados con morteros reforzados con alta dureza superficial.*

*Además de una amplia selección en el catálogo, es posible crear decoraciones personalizadas, por ejemplo en referencia a contextos históricos en los que se requiere una reproducción arquitectónica fiel a las formas originales.*



# high tech design





**High tech design** propone una gamma di pitture (Paint HT) e rivestimenti (RHT) high technology per facciate ad alto contenuto tecnologico ed estetico.

Le tecnologie **dry, clean, strong, reflect** consentono alle pitture e ai rivestimenti di facciata Ivas di preservare e proteggere le superfici nel tempo, di garantire la più ampia gamma cromatica senza limiti d'intensità o saturazione delle tinte, di assicurare una progettazione del colore in assoluta tranquillità e libertà creativa.

***High tech design** offers a range of paints (Paint HT) and façade coatings (RHT) with high technological and aesthetic content.*

*The **dry, clean, strong, reflect** technologies allow Ivas paints and façade coatings to: preserve and protect surfaces over time, ensure the widest color range without limits of intensity or saturation of the colors and guarantee color design in absolute creative freedom.*

***High tech design** ofrece una gama de pinturas (Paint HT) y revestimientos de fachadas (RHT) con alto contenido tecnológico y estético.*

*Las tecnologías **dry, clean, strong, reflect** permiten a las pinturas Ivas y a los revestimientos de fachadas, de conservar y de proteger las superficies a lo largo del tiempo; además permiten de garantizar la gama de colores más amplia sin límites de intensidad o saturación y la absoluta libertad creativa en el diseño y elección del color.*

# high tech design



**dry**

## Tecnologia dry

---

Formulazione unica a effetto barriera **idrofobizzante**, impenetrabile agli agenti atmosferici inquinanti. Minimizza l'assorbimento d'acqua e garantisce un **celere deflusso** di pioggia e rugiada dilavando le impurità. Per pitture e rivestimenti di facciata sempre asciutti, sani e puliti nel tempo.

## Dry technology

---

*Unique formulation with a **hydrophobic** barrier effect, impenetrable to atmospheric polluting agents. It minimizes water absorption and ensures a **rapid outflow** of rain and dew by washing away impurities. Formulated for façade paints and coatings in order to keep them dry, healthy and clean over time.*

## Tecnología dry

---

*Formulación única con efecto barrera **hidrofóbica**, impenetrable a los agentes atmosféricos contaminantes. Reduce al mínimo la absorción de agua y asegura una **salida rápida** de lluvia y rocío eliminando las impurezas. Para pinturas y revestimientos de fachada siempre secos, sanos y limpios con el tiempo.*

## Prodotti / Products / Productos

---

» Paint HT: Ultra Dry



**clean**

## Tecnologia clean

---

Nanotecnologia a effetto fotocatalitico ossidante e potere **autopulente** in grado di decomporre le sostanze organiche a contatto con le superfici. Per pitture e rivestimenti di facciata sempre puliti e idonei al **antenimento** dei **colori** molto **chiari**, in svariate texture granulometriche.

## Clean technology

---

*Nanotechnology with photocatalytic oxidizing effect and **self-cleaning** power capable of decomposing organic substances in contact with surfaces. Formulated for paints and façade claddings in order to keep them clean; suitable to **maintain** very **light colors**, in various grain sizes.*

## Tecnología clean

---

*Nanotecnología con efecto oxidante fotocatalítico y poder de **autolimpieza** capaz de descomponer sustancias orgánicas en contacto con las superficies. Para pinturas y revestimientos de fachadas siempre limpios y adecuados para **mantener colores** muy **claros**, en varias texturas.*

## Prodotti / Products / Productos

---

» RHT: Rivatone Clean Plus  
» Paint HT: Superclean Plus





reflect

#### Tecnologia reflect

---

Specifica formulazione a pigmenti "freddi", idonei a riflettere la luce e **limitare il riscaldamento eccessivo** della superficie su cappotto termico. Per pitture e rivestimenti di facciata di **colore molto scuro** fino al nero.

#### Reflect technology

---

*Specific formulation with "cold" pigments, suitable for reflecting light, **limiting excessive heating** of the insulation system surface. Formulated for **very dark** to black **paints** and façade claddings.*

#### Tecnología reflect

---

*Formulación específica con pigmentos "fríos", adecuada para reflejar la luz y **limitar el calentamiento excesivo** de la superficie en un sistema de aislamiento térmico. Para revestimientos de fachadas con **colores muy oscuros** o negros.*

#### Prodotti / Products / Productos

---

- » RHT: Rivatone Plus Reflect
- » Paint HT: Superquarz Plus Reflect



strong

#### Tecnologia strong

---

Particolare formulazione che minimizza i **rischi di decolorazione** nel tempo. Per pitture e rivestimenti di facciata dai **colori intensi** e tono estremamente vivo.

#### Strong technology

---

*Particular formulation that minimizes the **risk of discoloration** over time. Formulated for façade paints and coatings with **intense colors** and extremely lively tone.*

#### Tecnología strong

---

*Formulación particular que minimiza los **riesgos de decoloración** en el tiempo. Para pinturas y revestimientos de fachadas con **colores intensos** y tonos extremadamente vivos.*

#### Prodotti / Products / Productos

---

- » RHT: Rivatone Plus Strong
- » Paint HT: Superquarz Plus Strong















## membership, certificazioni e formazione

membership, certifications and training /  
membership, certificaciones y formación

### membership

---



### certificazioni

---



### formazione

---



I sistemi presentati in questo catalogo sono oggetto dei corsi di **Gruppo Ivas Academy**, centro di formazione professionale per finiture in edilizia certificato UNI EN ISO 9001.

The systems presented in this catalog are also the subject of the courses of the **Ivas Academy Group**, a UNI EN ISO 9001 certified professional training center for building finishes.

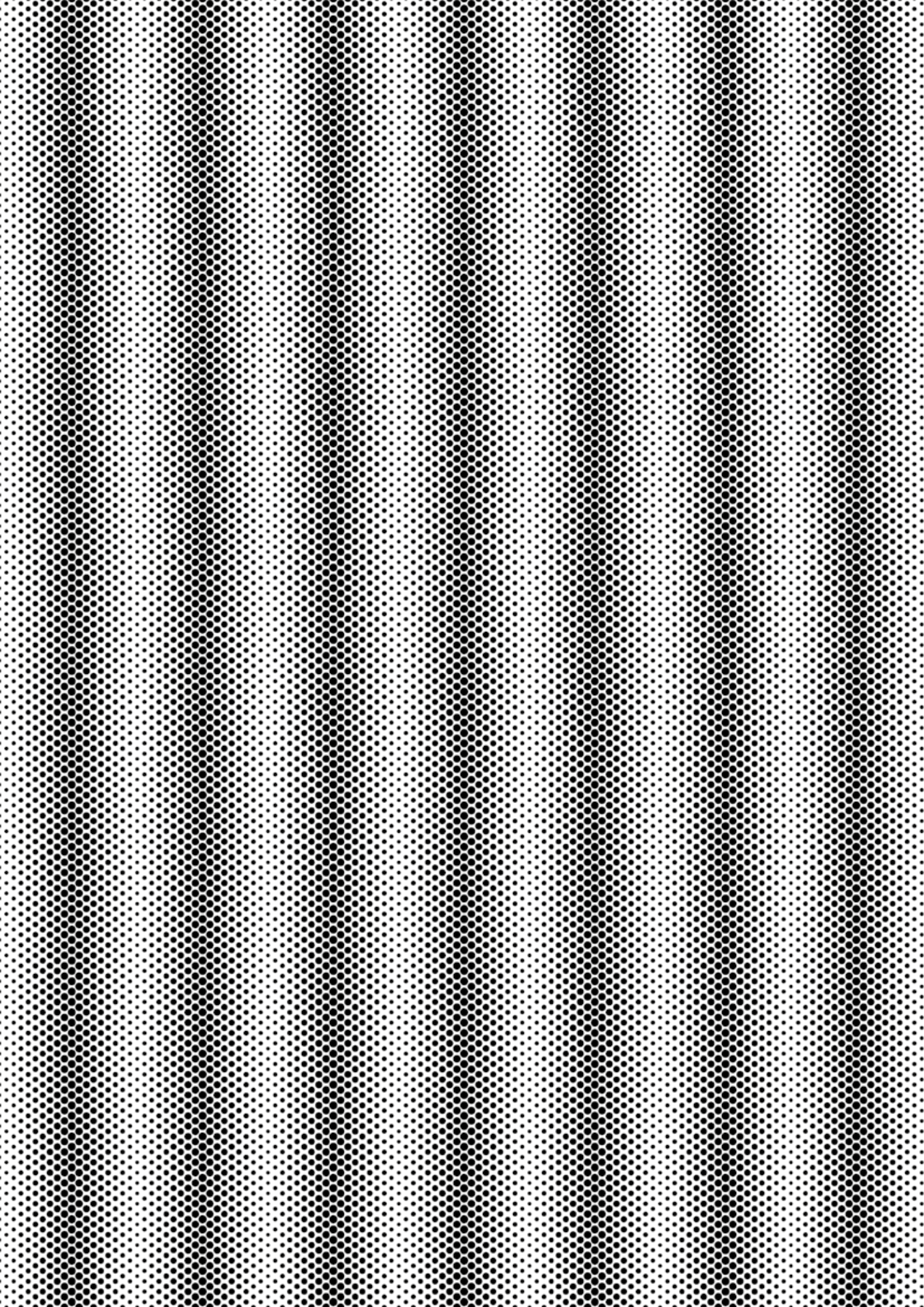
Los sistemas presentados en este catálogo son también el tema de los cursos del **Ivas Academy Group**, un centro de formación profesional certificado UNI EN ISO 9001 para acabados de edificios.

### contatti

**Ivas Industria Vernici** Spa  
via Bellaria 40 · 47030  
San Mauro Pascoli · FC · Italia

+39 0541 815811  
ivas@gruppoivas.com  
www.gruppoivas.com









METROPOLIS  
MADE IN ITALY