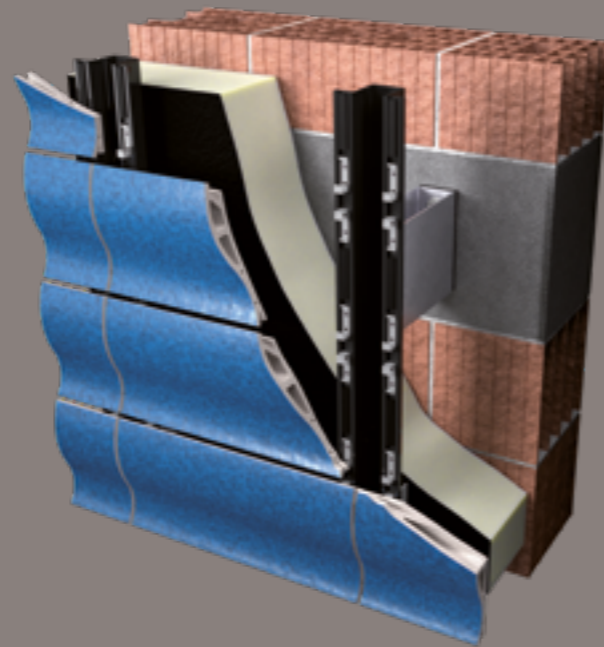


TerraToscana.covering

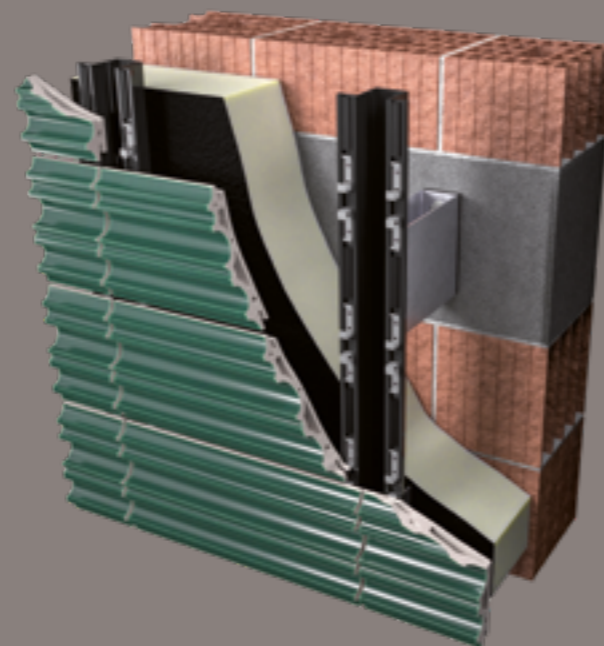


SCHEDA TECNICA

Modello Chianti



Modello Lucca



Informazioni tecniche
Technical information
Información técnica

Dimensioni massime dei pannelli
Maximum panel dimensions
Tamaño máximo de los paneles

Spessore dei pannelli
Panel thickness
Espesor de los paneles

Orientamento del pannello
Panel orientation
Orientación del panel

Materiale
Material
Material

Fuga
Joint
Junta

Fissaggio
Fastening
Fijación

Superfici
Surfaces
Superficies

Design life del sistema completo
Design life of the complete system
Vida de diseño del sistema completo

Reazione al fuoco secondo EN 13501-1
Reaction to fire according to EN 13501-1
Reacción al fuego según la EN 13501-1

Peso sistema completo di sottostruttura
Weight of the system with substructure
Peso del sistema con subestructura

Disponibile in versione Tailor Made?
Tailor Made version available?
¿Disponibile en versión Tailor Made?

TerraToscana.covering

estrusione 300 x 1.500 mm
extrusion, extrusión
stampaggio 600 x 600 mm
moulding, estampación
colaggio no limits
casting no limits, colada no limits

custom
bespoke
a medida

orizzontale o verticale
horizontal or vertical
horizontal o vertical

Terracotta (gres porcellanato)
Terracotta (porcelain stoneware)
Terracota (gres porcelánico)

10 mm

a scomparsa
concealed
oculta

effetto naturale, smaltato, metallico, craquelé, perlaceo, pattern superficiali o lavorazioni materiche
natural, enamelled, metallic, craquelé, pearly effect, surface patterns or material processing
efecto natural, esmaltado, metálico, craquelado, perlado, patrones superficiales o texturas

> 30 anni
> 30 years
> 30 años

A1

> 40 kg/m²

Si
Yes
Sí



Recyclability



Recycled content



Impact resistance



Chemicals resistance



Easy cleaning



A1
Fire reaction



Resistance to atmospheric agents



Single panel replacement