



Concrete. covering

Materie e superfici per l'architettura

Materials and surfaces
for architecture

Materias y superficies
para la arquitectura

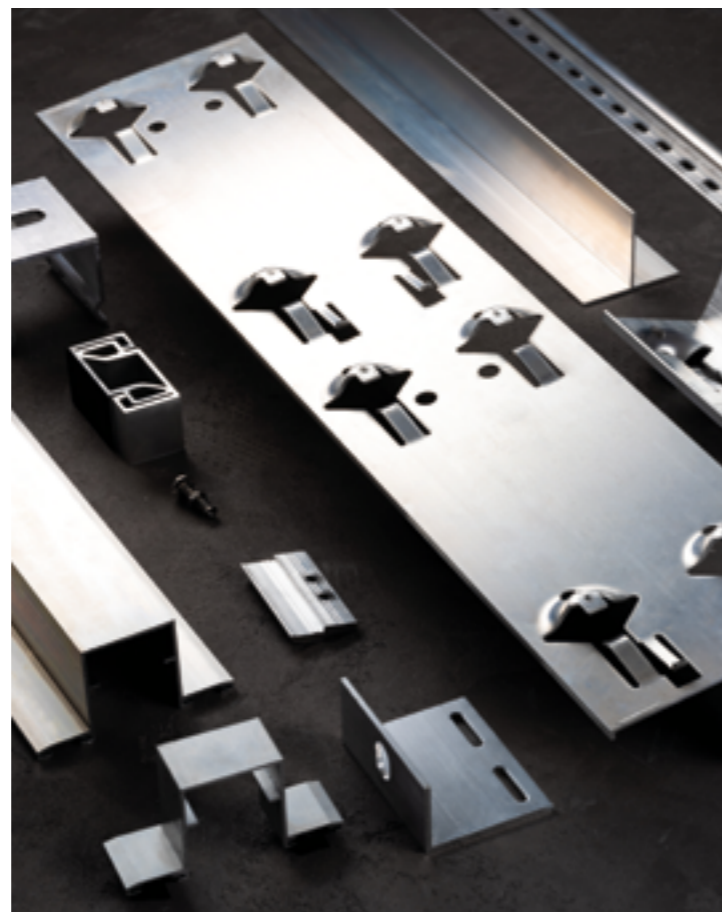


Aliva, Sistemi di facciata ventilata

Certificata UNI EN ISO 9001, 14001 e 45001, Aliva è specializzata nella messa in opera e nell'ingegnerizzazione di tecnologie Made in Italy per l'involucro edilizio opaco di alto design, concretizzando ogni idea architettonica che migliori la qualità della vita e il benessere abitativo.

Leader nel settore delle facciate ventilate, progetta ed industrializza soluzioni complete di alta qualità e di grande impatto estetico, funzionalmente collaudate da una lunga esperienza diretta in cantiere, fin dal 1986.

La ricerca della massima affidabilità, la profonda conoscenza dei materiali e del loro comportamento nelle condizioni di esercizio in parete, la rispondenza alle normative vigenti, sono alla base di tutti i sistemi di facciata ventilata proposti da Aliva.



Aliva, with UNI EN ISO 9001, 14001 and 45001 certification, is specialised in the development and application of Italian-made technologies for building envelopes of outstanding design, implementing any architectural concept that improves quality of life and comfort.

Aliva, certificada UNI EN ISO 9001, 14001 y 45001, se especializa en la ingeniería y aplicación en obra de tecnologías Made in Italy para la envolvente opaca de alto diseño de edificios, dando forma concreta a cualquier idea arquitectónica que mejore la calidad de vida y el bienestar del hogar.

A leader in the ventilated facade sector, Aliva designs and manufactures complete solutions of high quality and great visual impact, backed by extensive direct experience in the field since 1986.

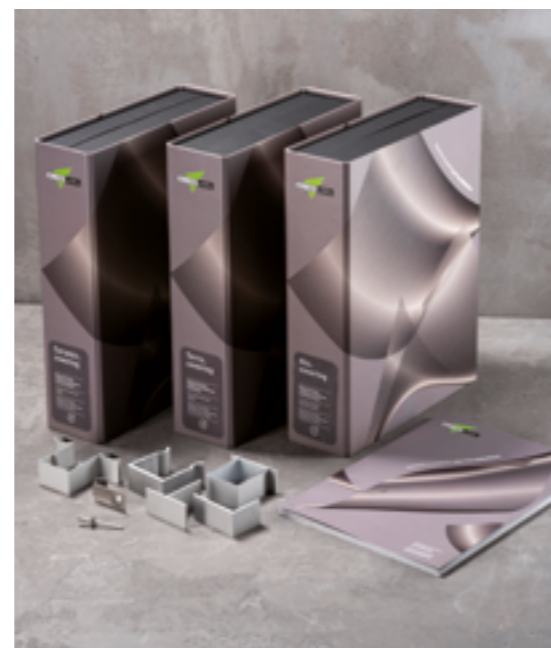
All the ventilated facade systems offered by Aliva are based on the pursuit of maximum reliability, in-depth knowledge of the materials and how they behave under operating conditions on the wall, and compliance with current regulations.

Líder en el sector de las fachadas ventiladas, proyecta e industrializa soluciones completas de alta calidad y de gran impacto estético, funcionalmente probadas por una larga experiencia directa en obra desde 1986.

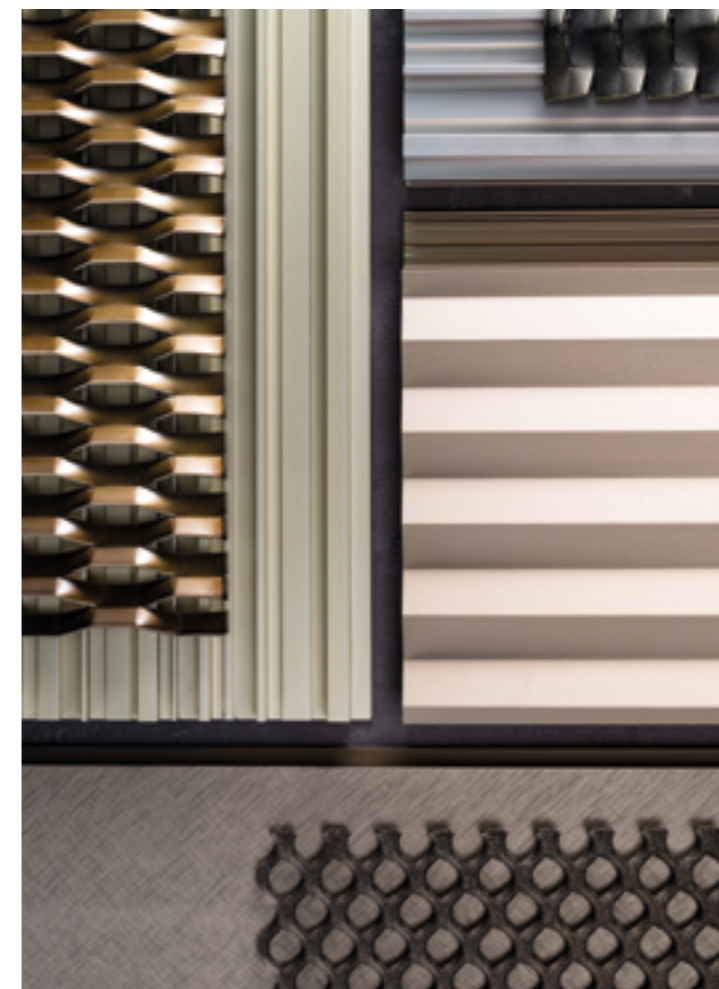
La búsqueda de la máxima fiabilidad, el profundo conocimiento de los materiales y de su comportamiento en las condiciones de uso en la pared, la conformidad con las normativas vigentes, constituyen la base de todos los sistemas de fachada ventilada que Aliva propone.

Materie e superfici per l'architettura

La nuova collezione "Materie e superfici per l'architettura" firmata Aliva nasce da una profonda ricerca sull'estetica dei materiali di facciata e sulle loro potenzialità espressive. Ingegnerizzando sottostrutture e sistemi di fissaggio, Aliva offre soluzioni complete, uniche ed originali di grande ispirazione creativa e architettonica, in risposta a specifiche necessità paesaggistiche.



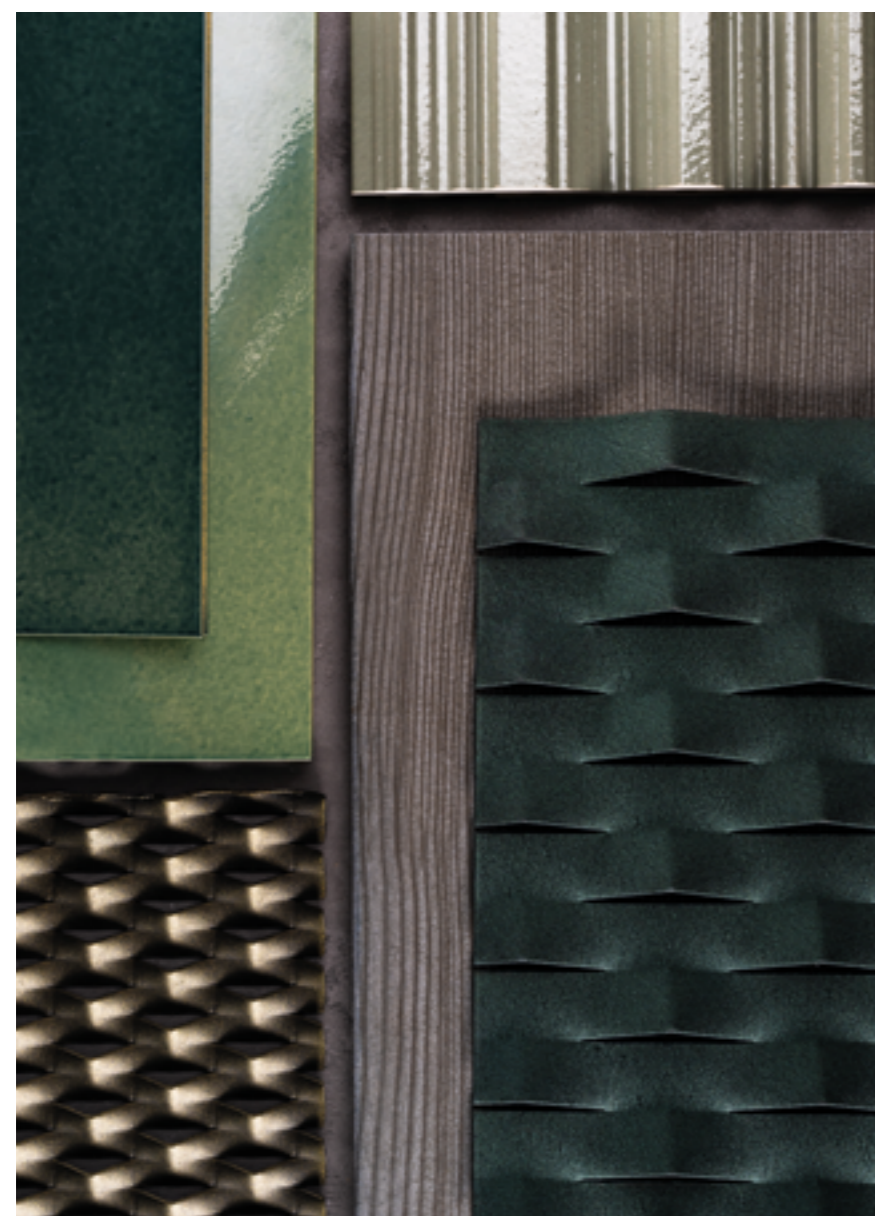
"Materie e superfici per l'architettura" è la trasposizione in facciata di suggestioni evocative, memorie vissute e proiettate a visioni future. I materiali sono definiti e catalogati secondo caratteristiche e prestazioni per individuare soluzioni a specifiche necessità tecniche di progetto.



Aliva, oltre alle collezioni "Pret-a-Porter" qui presentate, realizza anche creazioni "Haute Couture" e progetti Tailor Made per vestire su misura qualsiasi pensiero architettonico.

In addition to the "Pret-a-Porter" collections presented here, Aliva also produces "Haute Couture" creations and Tailor Made projects to customise any architectural concept.

Aliva, además de las colecciones "Pret-a-Porter" que aquí presenta, realiza también creaciones de "Haute Couture" y proyectos Tailor Made para vestir a medida cualquier concepto arquitectónico.



"Materials and surfaces for architecture" is the collection by Aliva that is the result of extensive research into the aesthetics of the materials used for facades and their potential for expression. By developing substructures and fastening systems, Aliva offers complete, unique, and original solutions of great creativity and architectural inspiration, in response to specific landscape requirements.

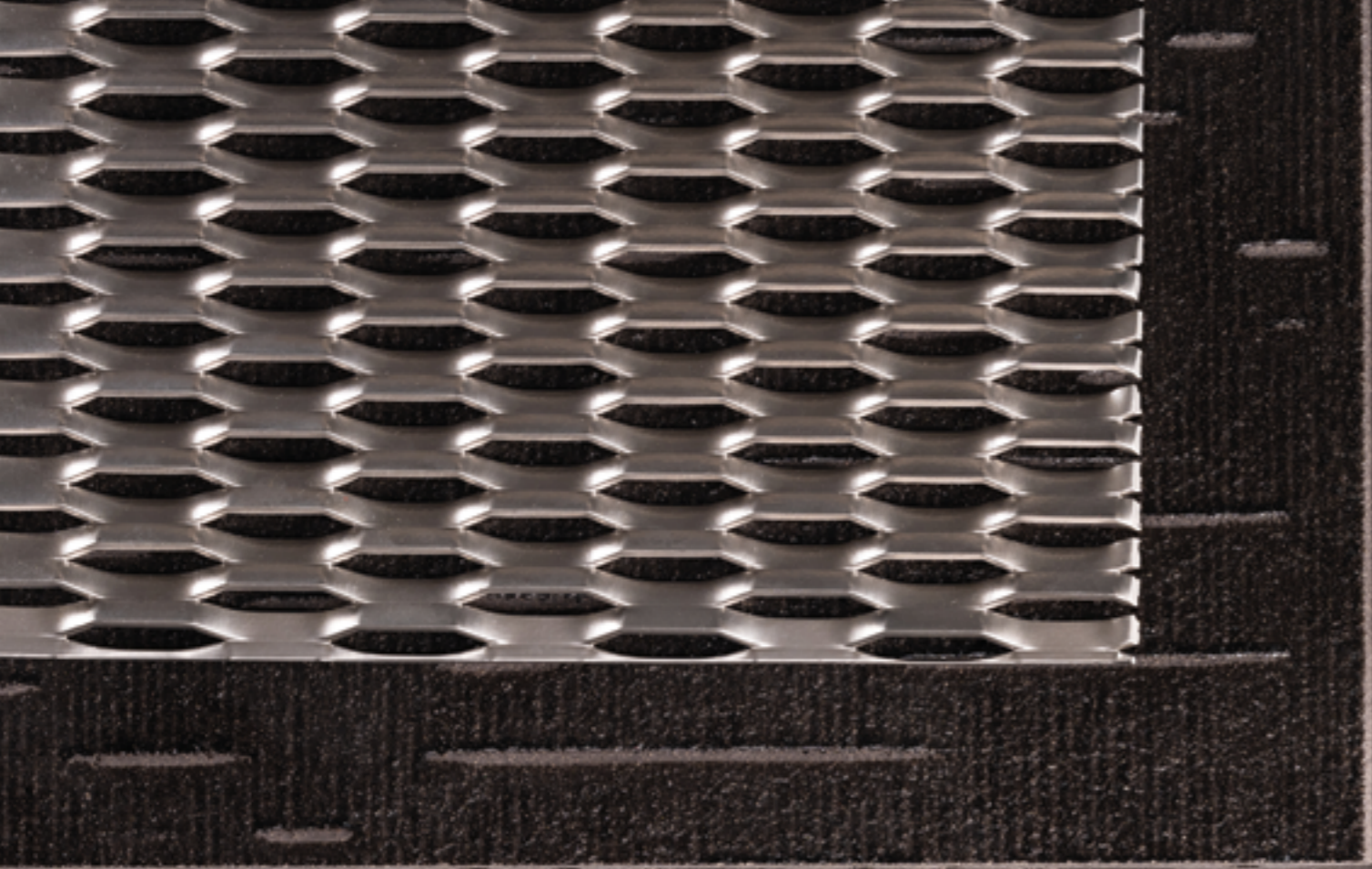
"Materials and Surfaces for Architecture" is the transfer to the facade of evocative impressions and memories that have been projected into visions of the future. The materials are defined and catalogued according to their characteristics and performance, in order to find solutions to specific technical project requirements.

"Materias y superficies para la arquitectura" es la colección firmada por Aliva, nacida de una profunda investigación sobre la estética de los materiales de fachada y de sus potencialidades expresivas. Mediante soluciones de ingeniería para los sistemas de subestructuras y de fijación, Aliva ofrece soluciones completas, únicas y originales de gran inspiración creativa y arquitectónica, en respuesta a necesidades paisajísticas específicas.

"Materias y Superficies para la Arquitectura" es la transposición en la fachada de sugerencias evocadoras, de memorias vividas y proyectadas a visiones futuras. Los materiales se definen y catalogan según características y prestaciones para identificar soluciones a específicas necesidades técnicas de proyecto.







Concrete. covering

Aliva

Materie e superfici per l'architettura

Concrete.covering

Concrete.covering impreziosisce ogni progetto di facciata con la sua estetica moderna dal forte carattere essenziale, creando delicate sensazioni tattili e visive che contrastano con un'anima di forte ispirazione industriale.

**Essenzialità,
versatilità
e matericità.**

Essentiality,
versatility
and textuality.

Esencial,
versátil,
matérico.

Concrete.covering enhances any facade project with its modern aesthetics, with a strong essential character, creating delicate tactile and visual sensations that contrast with a core of strong industrial inspiration.

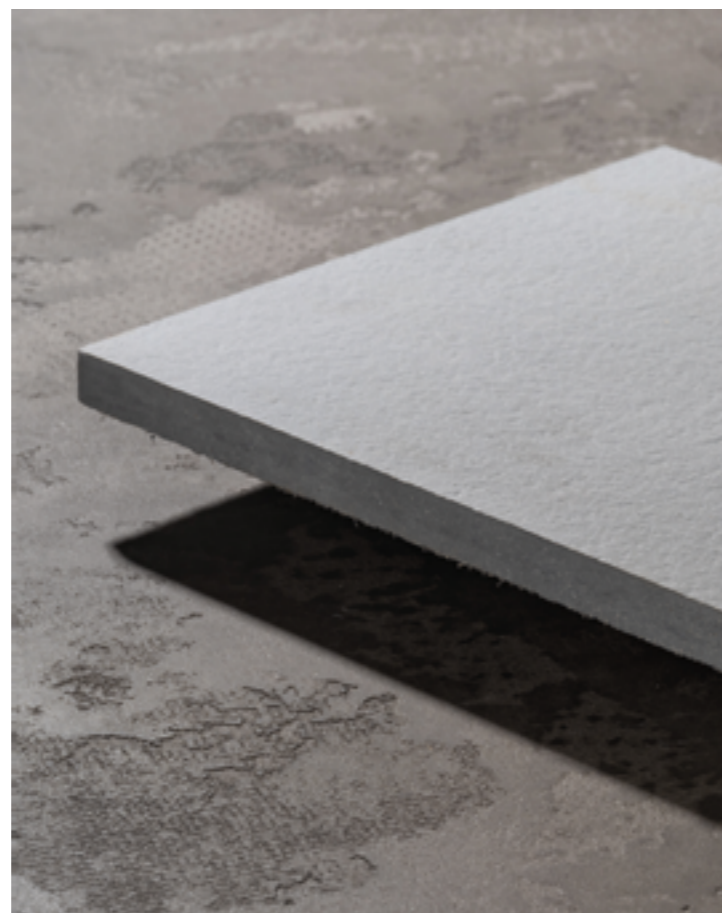
Concrete.covering embellece cada proyecto de fachada con su estética moderna de fuerte carácter, creando delicadas sensaciones táctiles y visuales que contrastan con un ánimo de fuerte inspiración industrial.

Scopri sul
sito i dettagli
tecnici



Concrete.covering è la narrazione stilistica del cemento al servizio di soluzioni di facciata per nuove pelli urbane in grande formato dalle rinnovate caratteristiche fisiche, funzionali e prestazionali.

I pannelli di rivestimento sono realizzati in cemento composito UHPC (Ultra High Performance Concrete) che consente di ottenere superfici piane di grandi dimensioni con spessori sottili, peso ridotto ed elevata durabilità nel tempo. L'inserimento dell'armatura in fibra di vetro conferisce l'ottimale resistenza meccanica a flessione e trazione, consentendo di produrre moduli con formati fino a 1200x4000 mm e spessori di 15 mm.



Il sistema di sottostruttura, in lega di alluminio EN AW-6063 T6/T66 (AlMgSi), è composto da staffe e montanti estrusi di sezione opportuna collegati con accessori in acciaio inossidabile (AISI 304 e 316).

Il sistema di fissaggio a scomparsa viene realizzato predisponendo sul pannello opportuni fori con fresatura interna a sottosquadro, progettati in fase produttiva per ospitare tasselli ad espansione tipo Keil.



Concrete.covering is the stylistic narrative of concrete at the service of facade solutions for new large-scale urban coverings with enhanced physical, functional and performance characteristics.

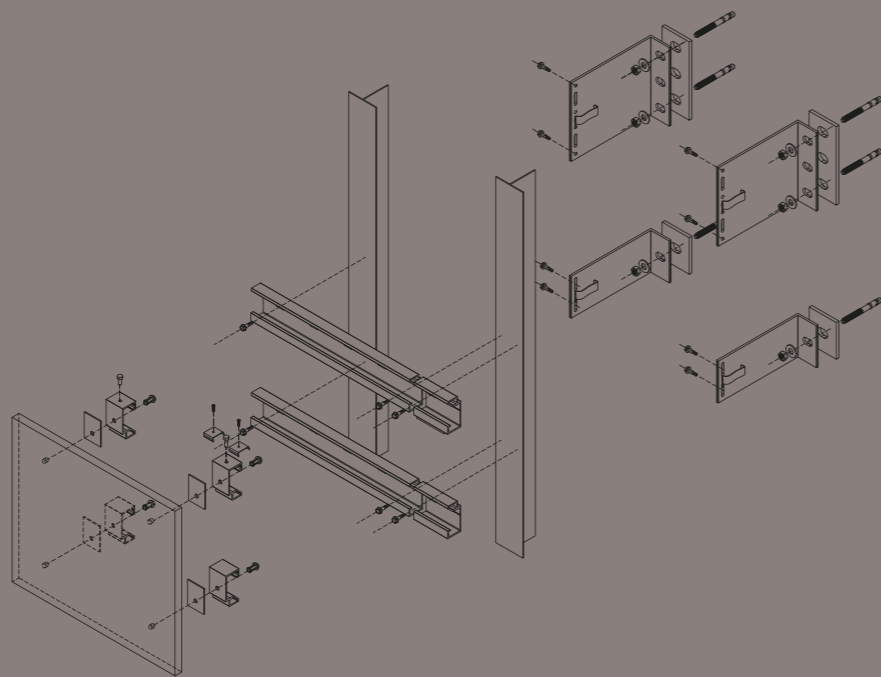
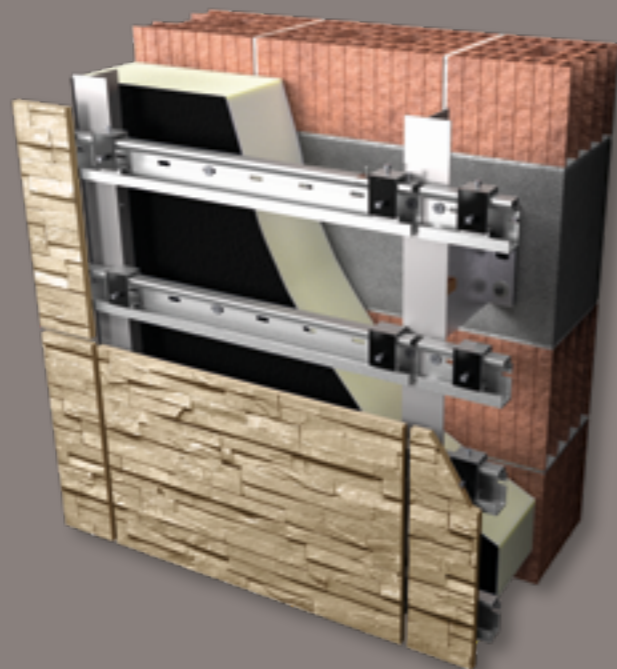
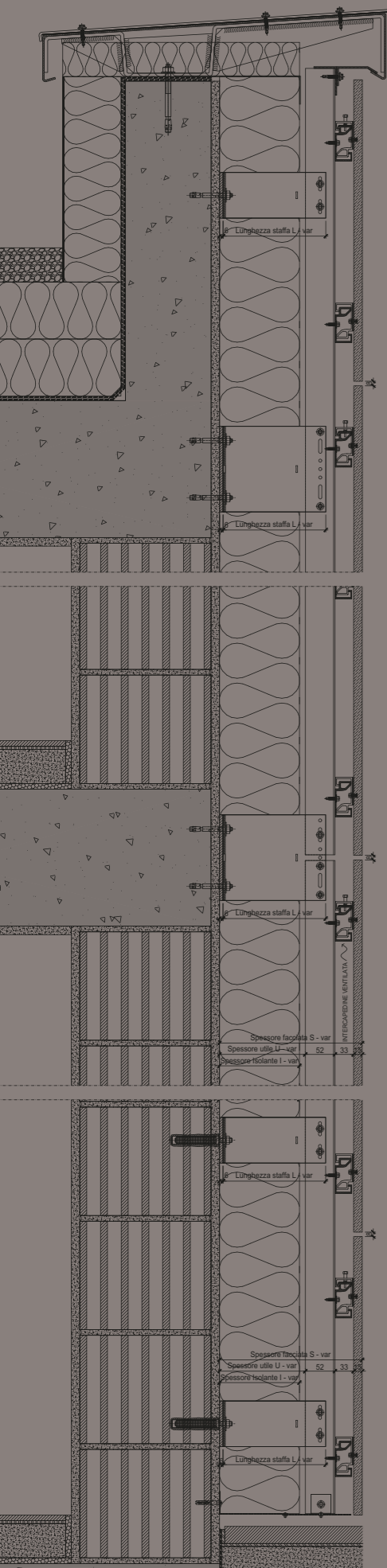
The cladding panels are made from Ultra High Performance Concrete (UHPC), which allows for thin, large, flat surfaces with low weight and high durability to be achieved. The incorporation of glass fibre reinforcement provides optimum mechanical bending strength and tensile strength, allowing the production of modules with a size of up to 1200x4000 mm and a thickness of 15 mm.

The EN AW-6063 T6/T66 (AlMgSi) aluminium alloy substructure system is made up of extruded brackets and risers of suitable section, connected by means of AISI 304 and 316 stainless steel fittings. The concealed fastening system is achieved by making suitable undercut holes in the panel, which are designed at the production stage to accommodate Keil-type expansion anchors.

Concrete.covering es la narrativa estilística del cemento al servicio de soluciones de fachada para nuevas pieles urbanas en grandes formatos de renovadas características físicas, funcionales y de prestaciones.

Los paneles de revestimiento se fabrican en cemento compuesto UHPC (Ultra High Performance Concrete), que permite obtener superficies planas de gran tamaño y de espesor fino, poco peso y muy duraderas. El añadido de la armadura en fibra de vidrio proporciona una resistencia mecánica ideal ante la flexión y la tracción, y permite producir módulos con formatos de hasta 1200x4000 mm y de espesor 15 mm.

El sistema de subestructura, en aleación de aluminio EN AW-6063 T6/T66 (AlMgSi), está formado por soportes y montantes extruidos de sección adecuada conectados mediante accesorios en acero inoxidable (AISI 304 y 316). El sistema de fijación oculta se realiza preparando en el panel orificios con un fresado interno de corte sesgado, diseñados en el momento de la producción para recibir tacos de expansión tipo Keil.

**Informazioni tecniche**

Technical information
Información técnica

Dimensioni massime dei pannelli

Maximum panel dimensions
Tamaño máximo de los paneles

Spessore dei pannelli

Panel thickness
Espesor de los paneles

Orientamento del pannello

Panel orientation
Orientación del panel

Materiale

Material
Material

Fuga

Joint
Junta

Fissaggio

Fastening
Fijación

Superfici

Surfaces
Superficies

Design life del sistema completo

Design life of the complete system
Vida de diseño del sistema completo

Reazione al fuoco secondo EN 13501-1

Reaction to fire according to EN 13501-1
Reacción al fuego según la EN 13501-1

Peso sistema completo di sottostruttura

Weight of the system with substructure
Peso del sistema con subestructura

Concrete.covering

1200x4000 mm

15 mm

Orizzontale o verticale

Horizontal or vertical
Horizontal o vertical

**UHPC Ultra High
Performance Concrete**

8 mm

A scomparsa in sottosquadro

Concealed, undercut
Oculta en corte sesgado

**Uniforme, naturale, spazzolata,
a buccia d'arancia, bocciardato.**
Even, natural, brushed, orange peel,
bush-hammered.

Uniforme, natural, cepillada, corteza
de naranja, abujardado.

> 30 anni

> 30 years
> 30 años

A1

40 kg/m²



Recyclability



**Recycled
content**



**Impact
resistance**



**Chemicals
resistance**



**Easy
cleaning**



**Fire
reaction**



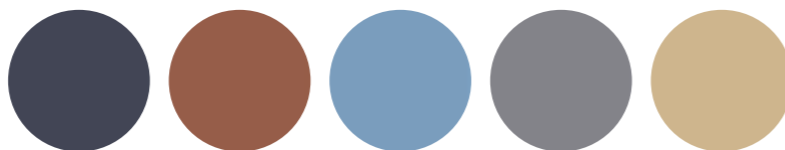
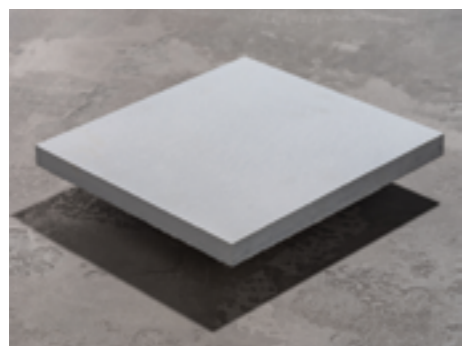
**Resistance
to atmospheric
agents**



**Single panel
replacement**

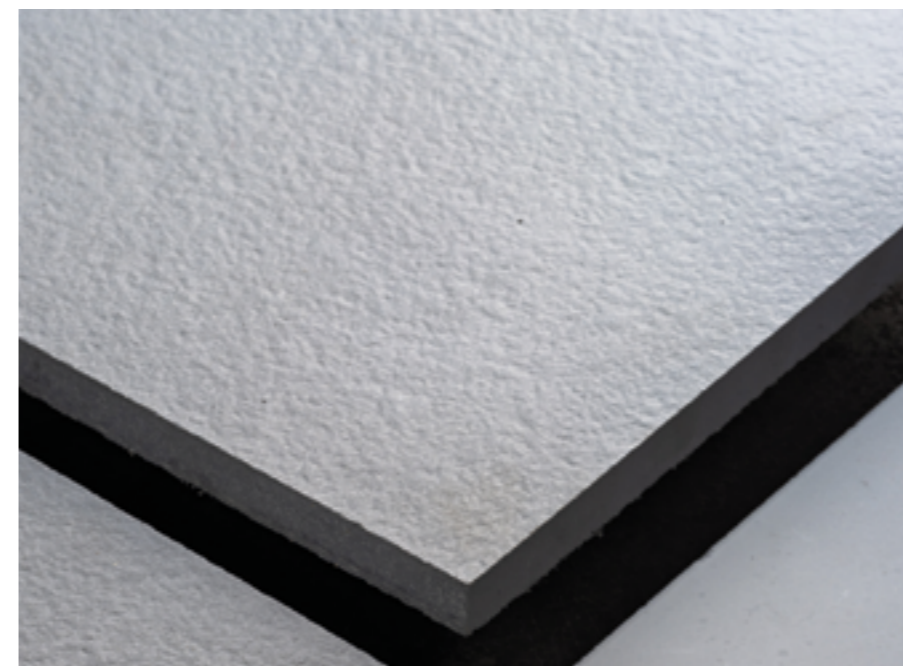
Colori e finiture

Concrete.covering abbraccia una vasta gamma di finiture con colorazione in massa per soluzioni naturali, spazzolate, bocciardate che esaltano la natura della materia cementizia e tutte le sue modalità espressive. Lavorazioni superficiali con forme 3D permettono ulteriori e molteplici possibilità architettoniche.



Concrete.covering features a wide range of mass-coloured finishes for natural, brushed and bush-hammered solutions that enhance the nature of the cement material and all its different forms of expression. Machining surfaces using 3D shapes opens up a host of additional architectural possibilities.

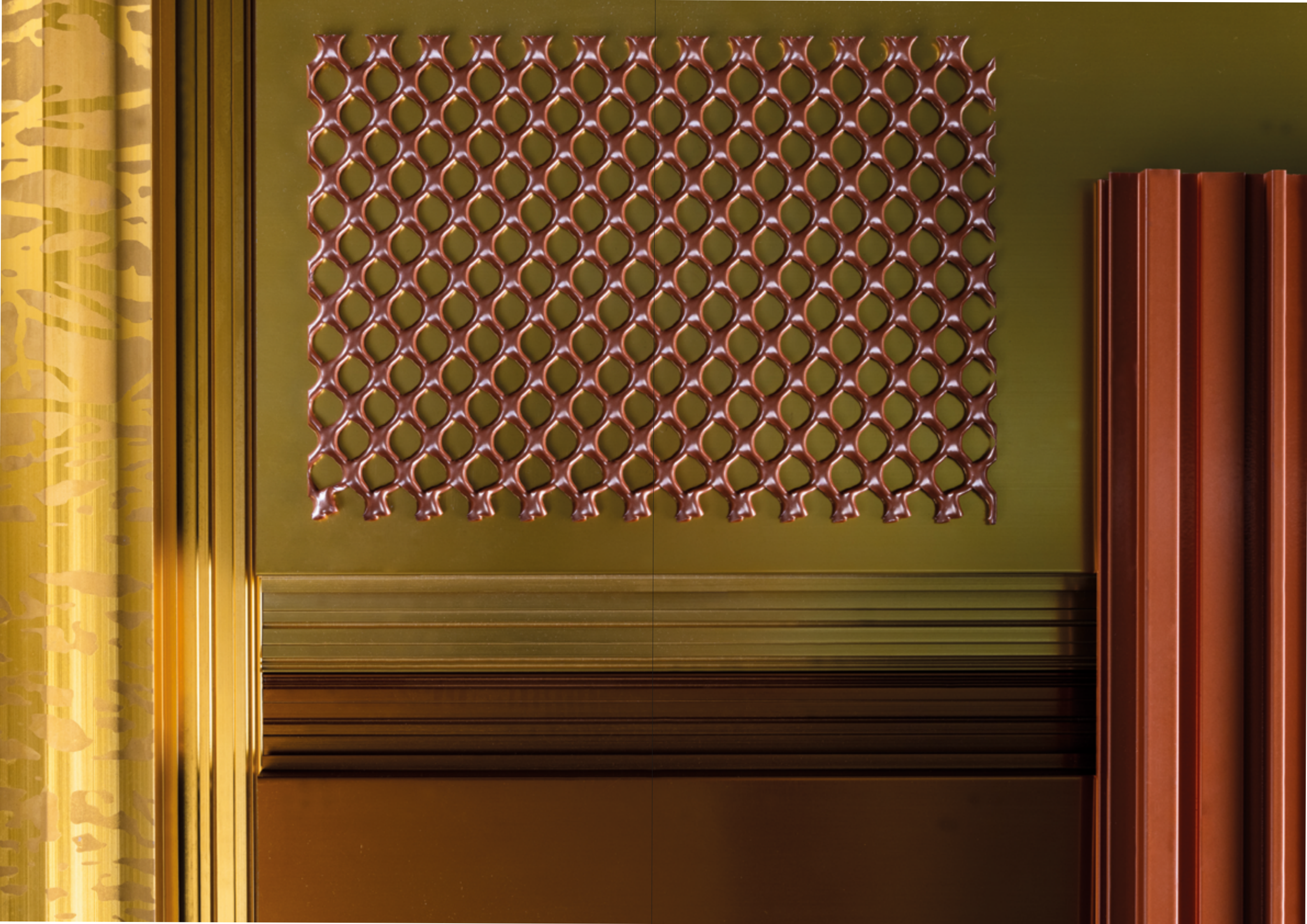
Visita il sito
per scoprire
le finiture

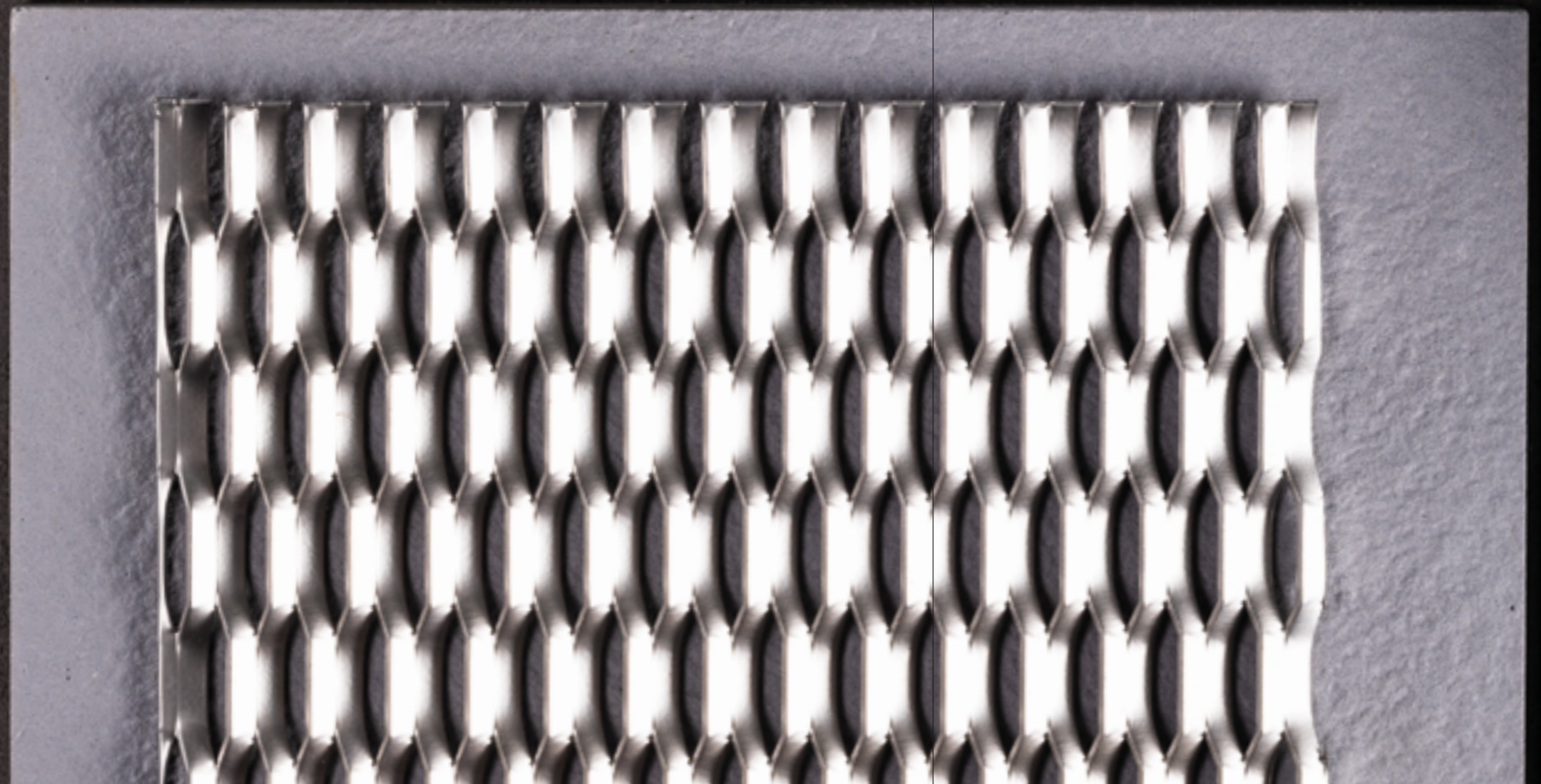
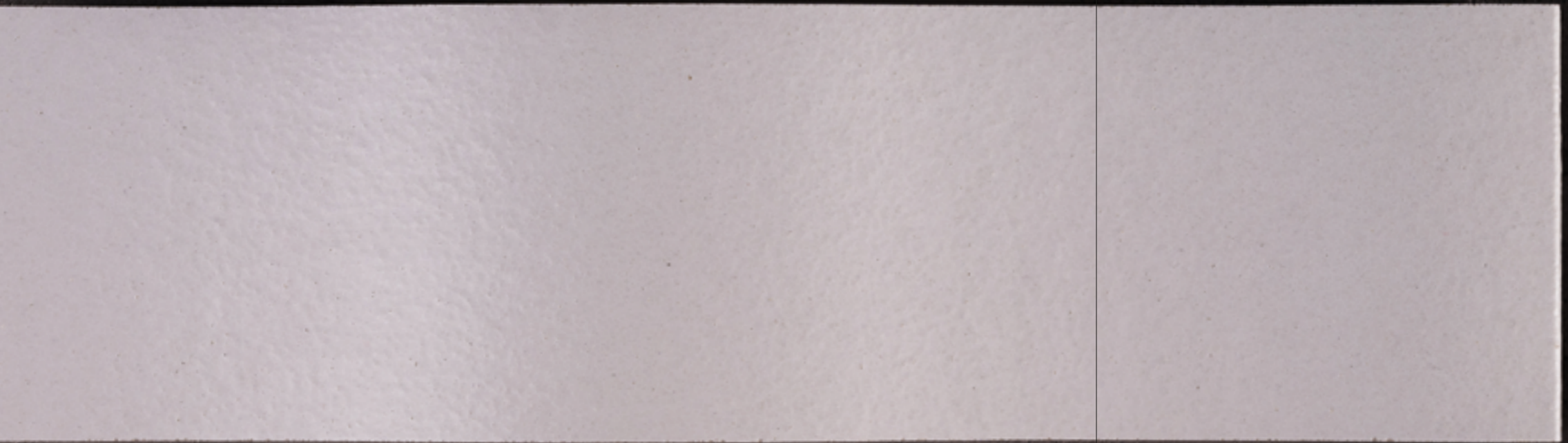


Concrete.covering comprende una ampia gama de acabados con coloración en masa para soluciones naturales, cepilladas, abujardadas, que realzan la naturaleza del cemento como materia, con todas sus modalidades expresivas. El labrado superficial de formas 3D permite múltiples posibilidades arquitectónicas adicionales.









Contatti

Aliva Srl · via Bellaria 40
San Mauro Pascoli
47030 · FC · Italia

tel. 0541 815811
mail info@aliva.it
web www.aliva.it

*Seguici anche sui
nostri canali social:*

Instagram
@alivafacadesystems

LinkedIn
Aliva Sistemi
per Facciate



Certificazioni



ESNA-SOA
Società Organismo di Attestazione S.p.A.
OG1-V; OS18-B -- III-bis



